

Farsi Text

V2.0



راهنمای نصب و راه اندازی ابزار بصورت دستی

فارسی نویسی سریع در اتوکد

تهیه شده در گروه گرافیک، وب و رایانه

شرکت مهندسين مشاور

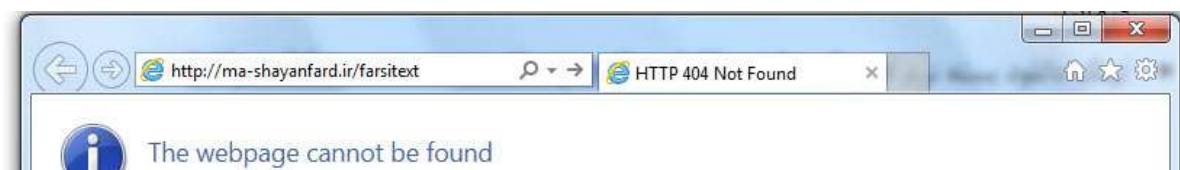
شیوا بُعد یزد

طرح و ساخت ابزار :

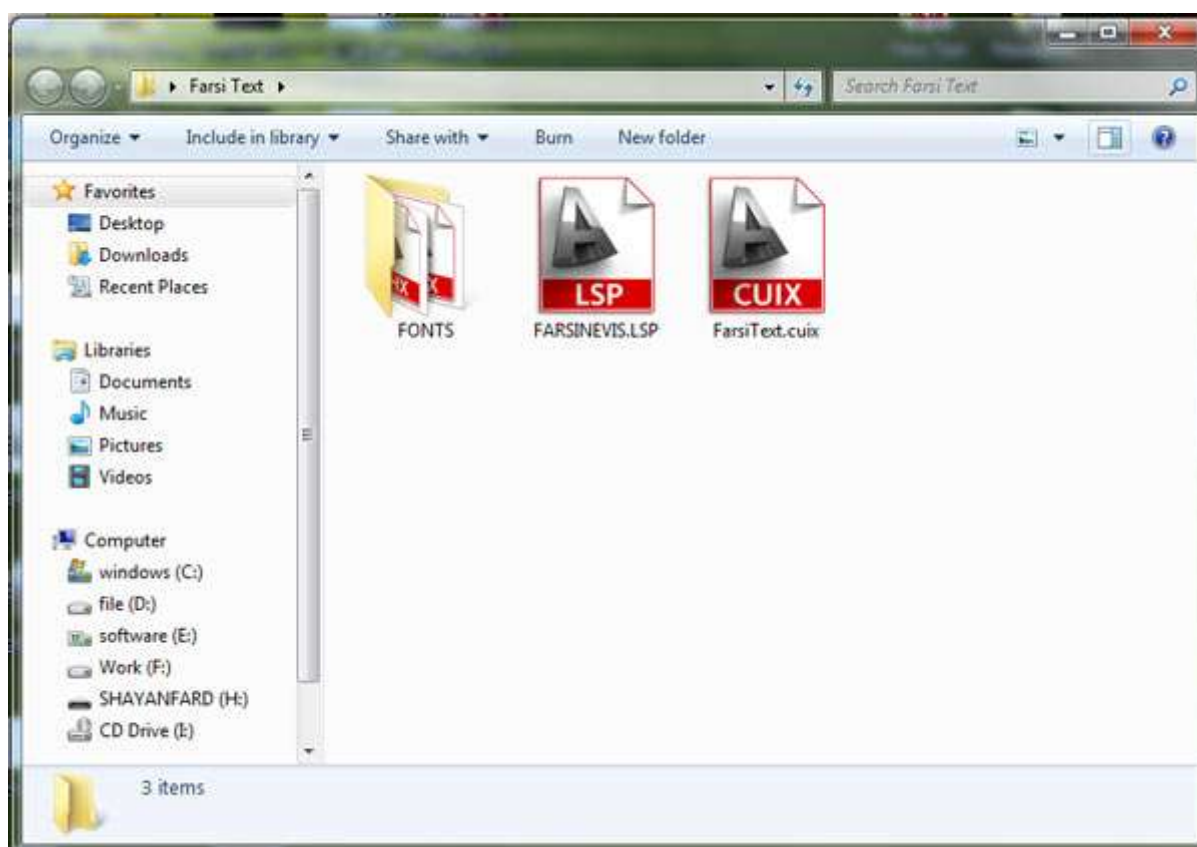
محمود شایان فرد

بهمن ماه ۱۳۹۴

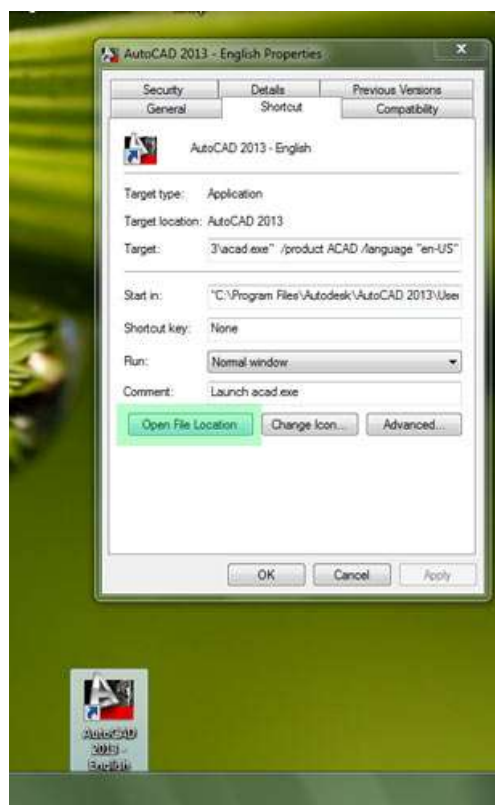
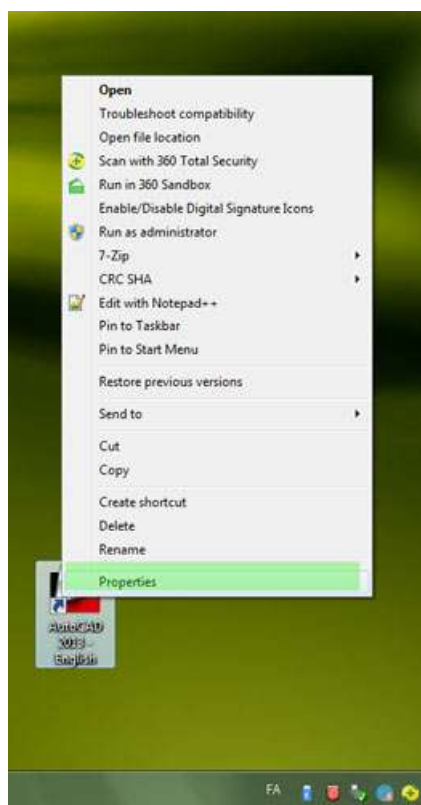
- نخست بسته ابزار فارسی تکست را از روی سایت دانلود نمایید برای دانلود از لینک زیر استفاده فرمایید



- لینک دانلود بسته نرم افزار <http://www.ma-shayanfard/farsitext>
- بعد از دانلود آن را از حالت فشرده خارج کنید و در محل مناسبی ذخیره نمایید .
- در داخل فایل دانلود شده شما یک پوشه به نام Fonts موجود است که میبایست در فولدر اصلی اتوکد خود کپی نمایید برای فهم بهتر موضوع از روی شکل یا فیلم تهیه شده استفاده نمایید .

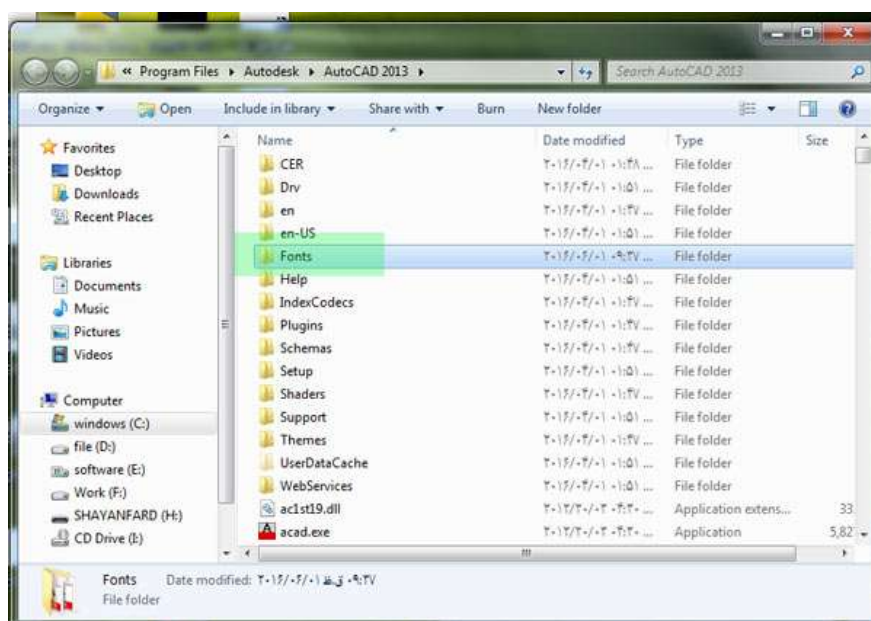


با کلیک راست بر روی آیکن اتوکد خود در دسکتاپ و انتخاب گزینه Properties و از پنجره ظاهر شده گزینه Open File Location میتوانید به فولدر اصلی اتوکد خود دست پیدا کنید بعد از وارد شدن به فولدر اصلی اتوکد میبایست پوشه فونت را به اینجا انتقال نمایید ممکن است از قبل چنین پوشه ای موجود باشد که در صورت موجود بودن این پوشه را جایگزین آن نمایید .



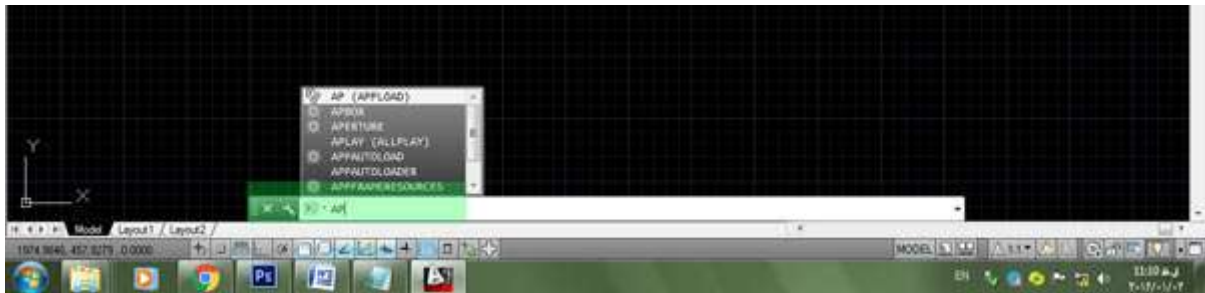
- بعد از کپی پوشه فونت در پوشه اتوکد بهتر است دو فایل دیگر را نیز در داخل همین پوشه قرار دهید تا دسترسی به آن آسانتر و سریعتر باشد .

پوشه اصلی اتوکد :

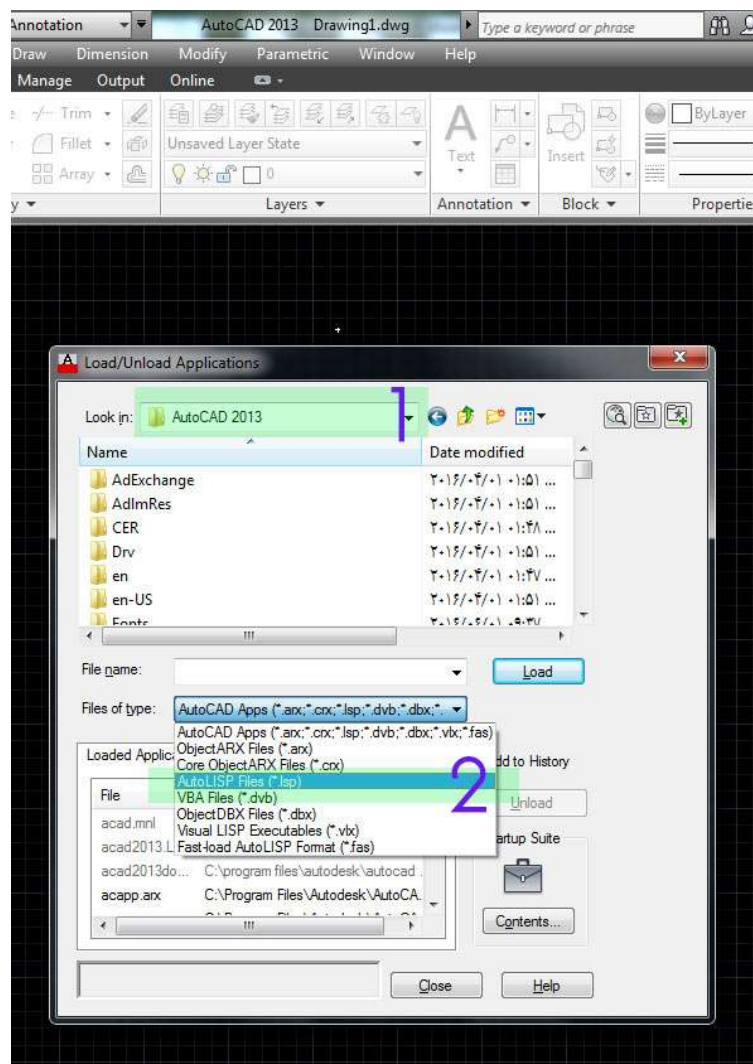


- دو فایل با نامهای Farsitext و Farsinevis را به پوشه اصلی اتوکد انتقال دهید

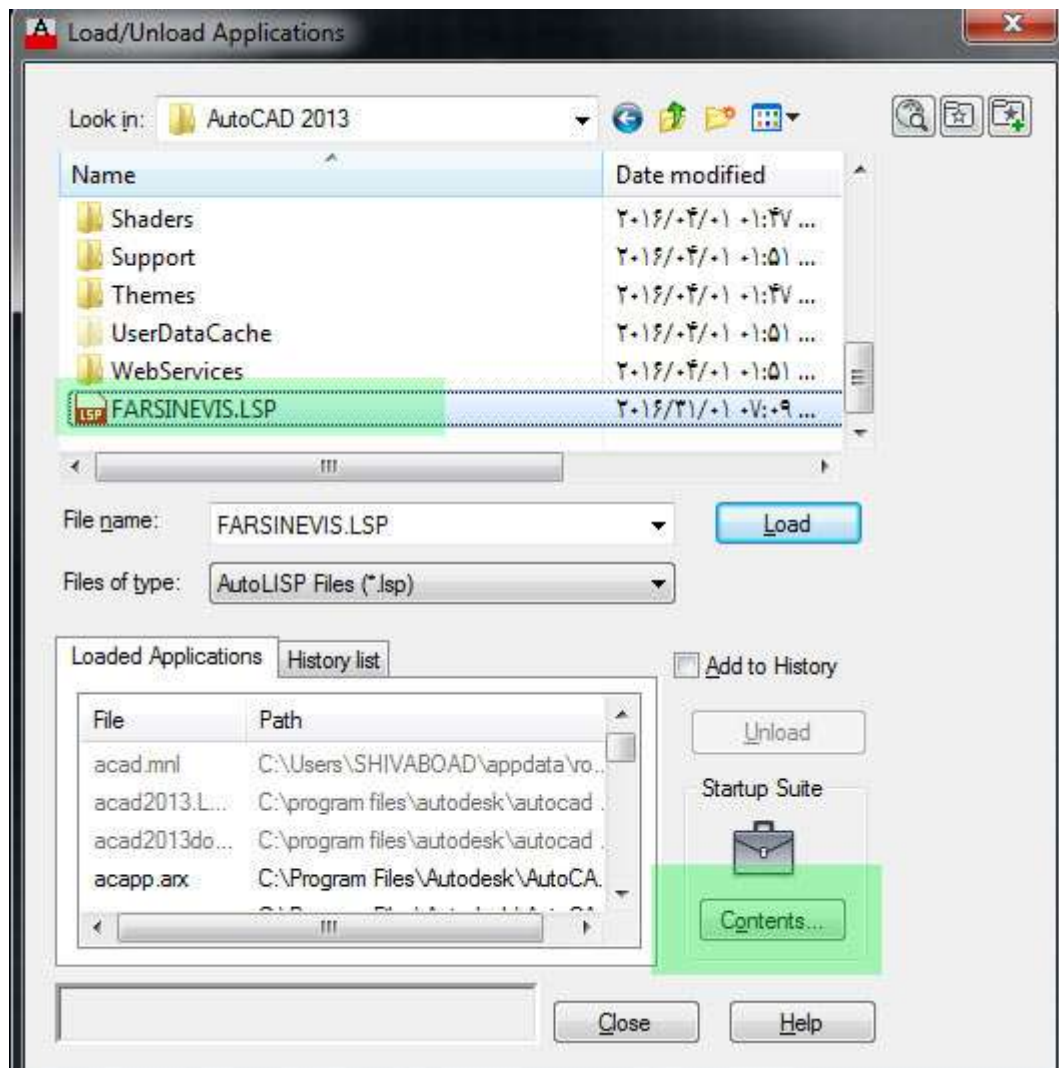
- اکنون اتوکد خود را باز نمایید دقت نمایید که کارهای مرور شده را قبل از اجرای اتوکد انجام دهید و بعد اتوکد خود را باز کنید .
- بعد از اجرای کامل اتوکد در خط فرمان دستور زیر را اجرا و اینتر کنید .



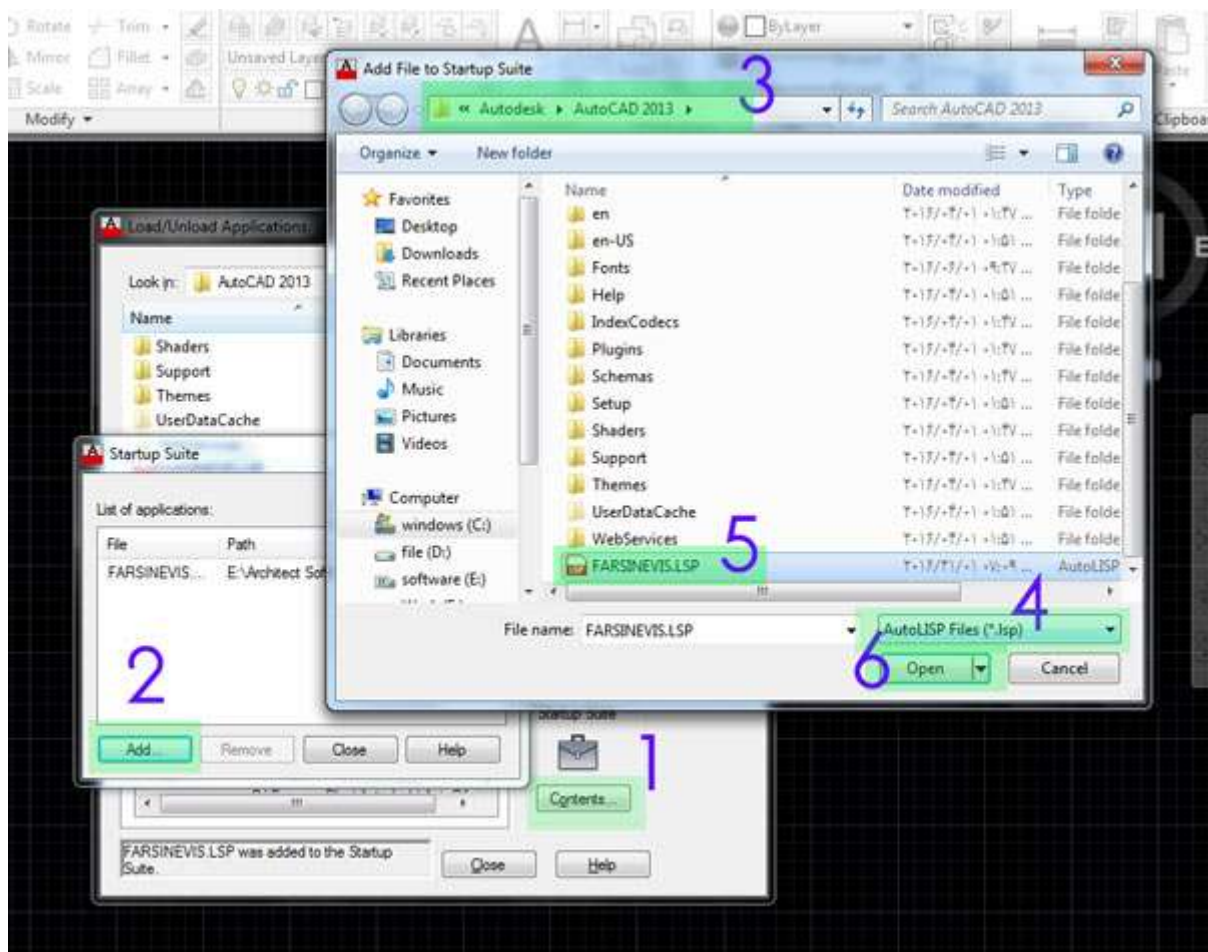
ap : Command یا appload را اجرا نمایید تا پنجره load/Unload Applications ظاهر شود مانند تصویر بعدی :



- اکنون از قسمت انتخاب محل : Look in گزینه شماره ۱ در تصویر آدرس پوشه اصلی اتوکد را فراخوانی کنید
- بعد در قسمت فرمت فایل فرمت شماره ۲ عکس یا Auto LISP Files (*.lsp) را انتخاب کنید در این صورت میبایست فایلی که قبلا در پوشه اتوکد کپی نموده بودیم نمایش داده شود مانند تصویر بعدی :

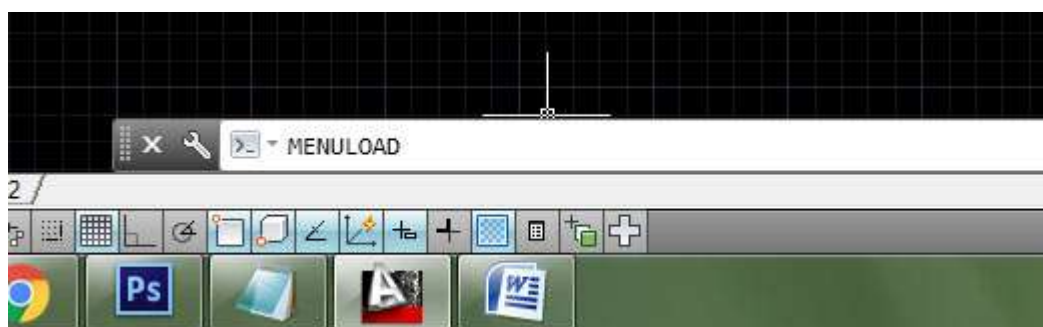


- حالا بعد از انتخاب فایل مشاهده شده Farsinevis و انتخاب آن روی دکمه Load کلیک کنید تا نرم افزار فارسی نویس لود شود
- اکنون باید کاری کنیم که همیشه هنگام راه اندازی اتوکد بصورت خودکار نرم افزار نیز لود گردد برای اینکار روی گزینه بعدی Contents کلیک کنید تا پنجره کوچکی مانند تصویر بعد نمایش داده شود

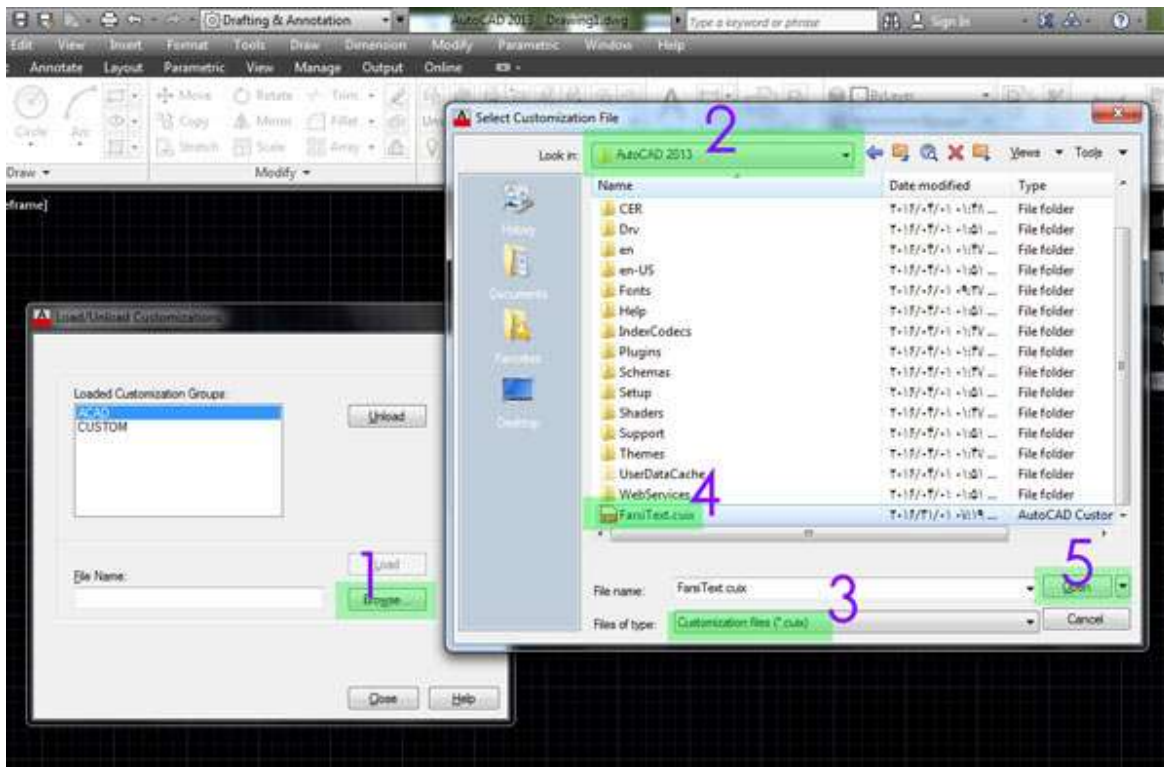


- اکنون مانند شکل بالا روی گزینه 2 یا Add کلیک کنید و از پنجره باز شده مانند قبل آدرس فولدر اصلی اتوکد را فراخوانی و فرمت فایل را به AutoLISP Files تغییر و فایل Farsinevis را انتخاب و Open نمایید تا در لیست پنجره کوچک قرار گیرد اکنون روی دکمه Close کلیک کرده و پنجره ها را کامل ببندید .
- حالا نوبت به نصب ابزار فارسی نویس میباشد که باید در خط فرمان اتوکد دستور زیر تایپ و روی اینتر کلیک شود

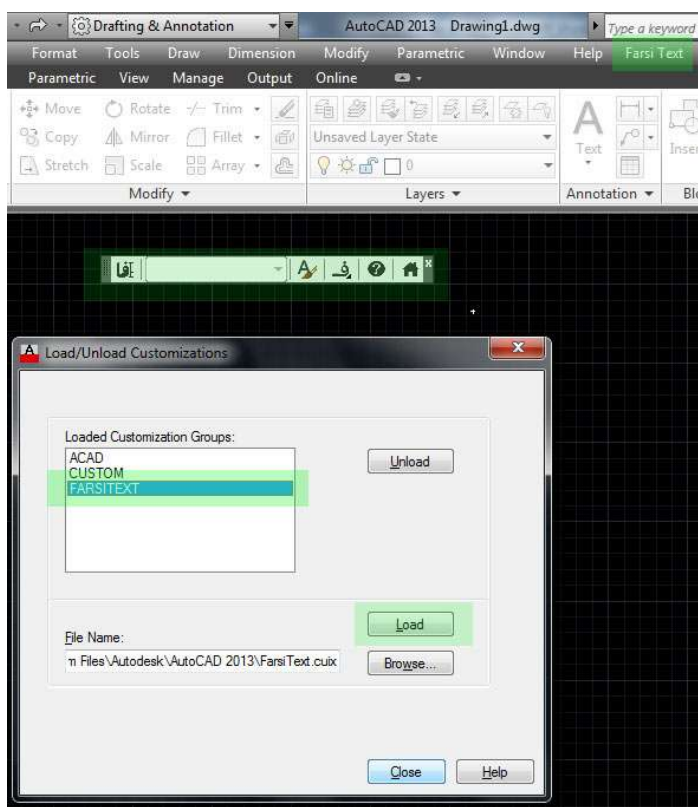
Command : menuload



- اکنون از پنجره باز شده گزینه Browse را انتخاب کرده و از پنجره باز شده مجدد پوشه اصلی اتوکد را بازخوانی کرده و فرمت فایل انتخابی را به Cuix*. قرار داده و فایل Farsitext را انتخاب و روی Open کلیک کنید مانند تصویر بعدی

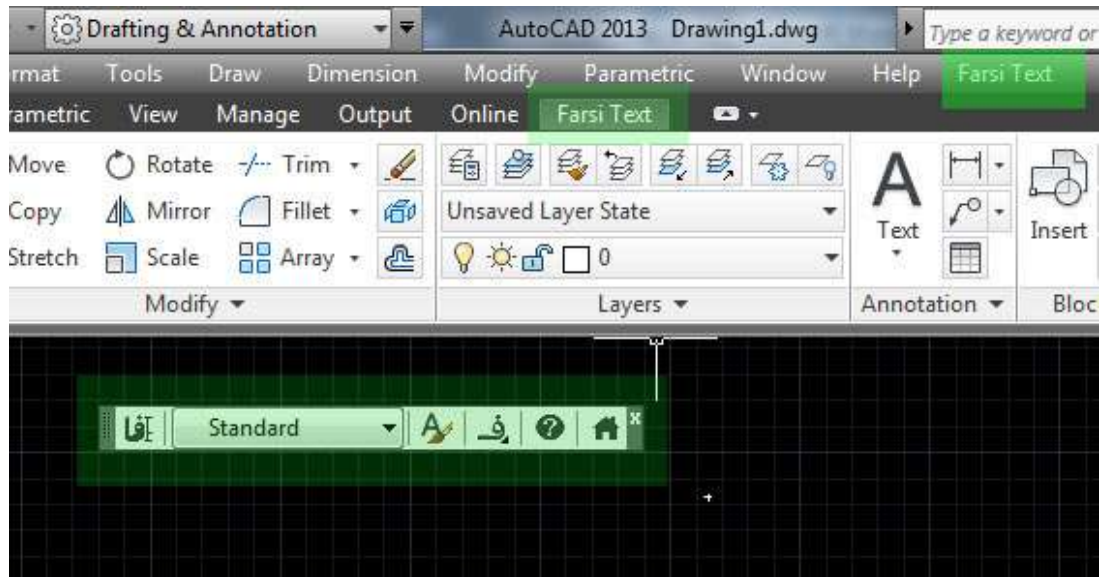


- اکنون در پنجره قبلی روی گزینه Load کلیک کنید تا فایل انتخابی در لیست بالایی قرار بگیرد مانند تصویر بعدی :



- بعد از انتخاب فایل و قرار گیری فایل در لیست ابزار فارسی نویسی همچنین منوی فارسی نویسی ظاهر خواهد شد مانند شکل ...
- اکنون پنجره load/Unload Customizations را بسته تا ابزار تب نیز فعال شود .

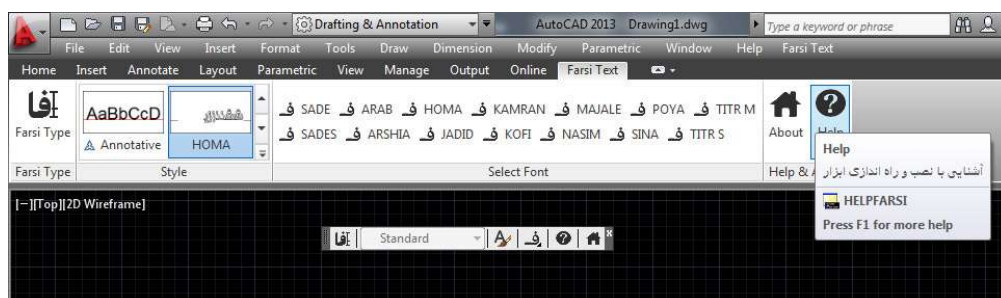
- حال سه ابزار در اختیار شماست که می‌توانید از آن بهره ببرید و بنا به سلیقه و نوع کاربری می‌توانید آنها را استفاده کنید



- ابزار نخست Toolbars و MENU را در هنگامیکه شما از حالت کلاسیک نرم افزار اتوکد استفاده می‌کنید می‌تواند بیشتر به شما در تایپ سریع و آسان فارسی با فونت های متنوع کمک کند .



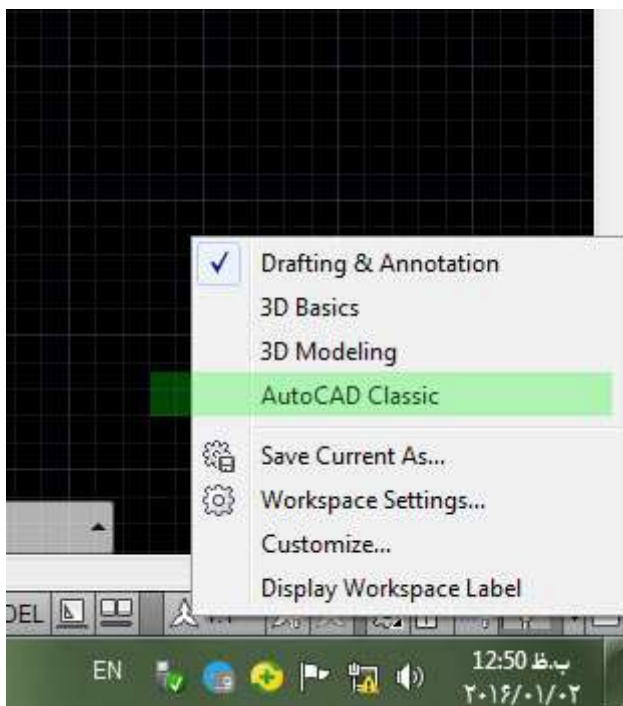
- ابزار دیگر که در نسخه های اخیر اتوکد بیشتر دیده میشود حالت Ribon Tab میباشد که در نسخه های اتوکد ۲۰۰۹ به بعد مورد استفاده قرار گرفته است



آشنایی با ابزار و روش استفاده از آن

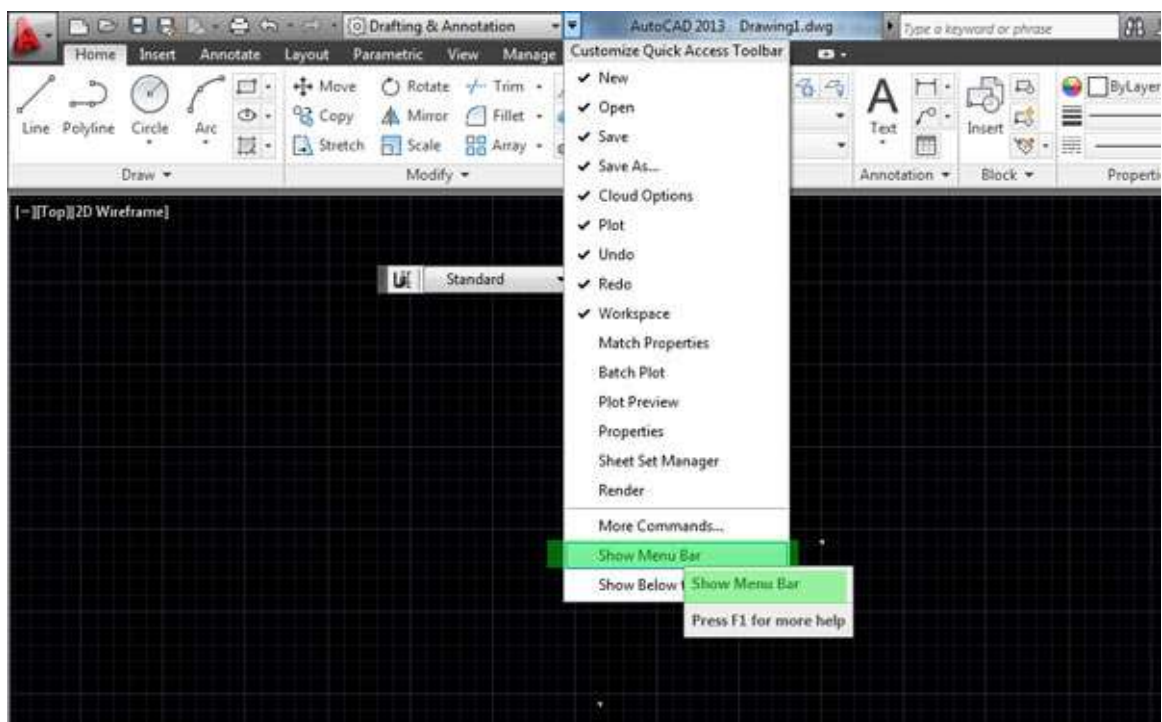


- اکنون نوبت به استفاده از ابزار میرسد که با توجه به نوع Workspace انتخابی شما میتوانید از سه گزینه پیش رو بهره ببرید.



- شاید شما هم مانند خودم از کاربران با سابقه اتوکد باشید و از محیط کلاسیک بیشتر لذت ببرید برای همین میتوانید با قراردادن اتوکد در حالت AutoCAD Classic از امکان ابزار Toolbars و Menu استفاده ببرید
- اما اگر به حالت مدرن اتوکد عادت دارید میتوانید در حالت معمول اتوکد های امروزی از منوی Ribon Tab که شکل و شمایل بهتری دارد بهره مند شوید

- اکنون برای استفاده از ابزار منو در صورتی که منوها قابل مشاهده نیست میبایست ابتدا نمایش منو را از طریق روش نمایش داده شده در عکس فعال نمایید .

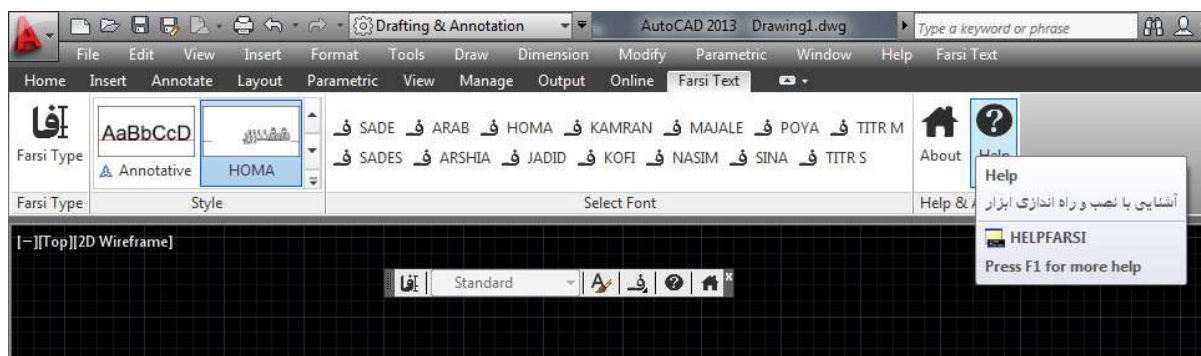


- حال با کلیک بر روی منو Farsi Text و گزینه Select Fonts Style و انتخاب فونت مورد نظر میتوانید در محیط اتوکد فارسی تایپ نمایید مانند شکل زیر :



شما برای تایپ مجدد با فونت نمایش داده شده و انتخابی قبل نیازی به انتخاب مجدد فونت ندارید و میتوانید با انتخاب گزینه شماره ۳ مجدد در حالت تایپ سریع کلمه مورد نظر را تایپ کنید .

این امکانات در حالت ریبون نیز تعبیه شده است تا شما در این حالت نیز به تمامی امکانات ابزار دسترسی داشته باشید .



- باید دقت داشت که این ابزار هنوز در مرحله ابتدایی بوده و مورد آزمایش قرار دارد برای همین ممکن است با برخی از نسخه های اتوکد همخوانی نداشته باشد از شما کاربران گرامی که قصد استفاده از این ابزار را دارید تقاضا داریم تا در صورت مشاهده اشکال و یا نا هماهنگی با نسخه های مختلف اتوکد آن را با پشتیبان نرم افزار درمیان بگذارید جهت سهولت در این امر میتوانید از سامانه ایمیل زیر جهت گزارش اشکال، پیشنهاد و یا مشکلات خود در استفاده از این ابزار استفاده نمایید .

وبسایت های پشتیبانی :

<http://www.ma-shayanfard.ir/farsitext>
<http://www.shivaboad.ir>

ایمیل پشتیبانی : shivaboad@gmail.com

شماره تماس : ۰۹۳۳۴۴۴۳۸۳۷

شبکه های اجتماعی ما :



هشدار:

این ابزار به صورت کاملاً رایگان طراحی و تولید شده است و فروش و سوءاستفاده از آن شرعاً و عرفاً غیر قانونی خواهد بود