

حل سوالات آزمون نظام مهندسی عمران - اجرا - اسفند ۹۵

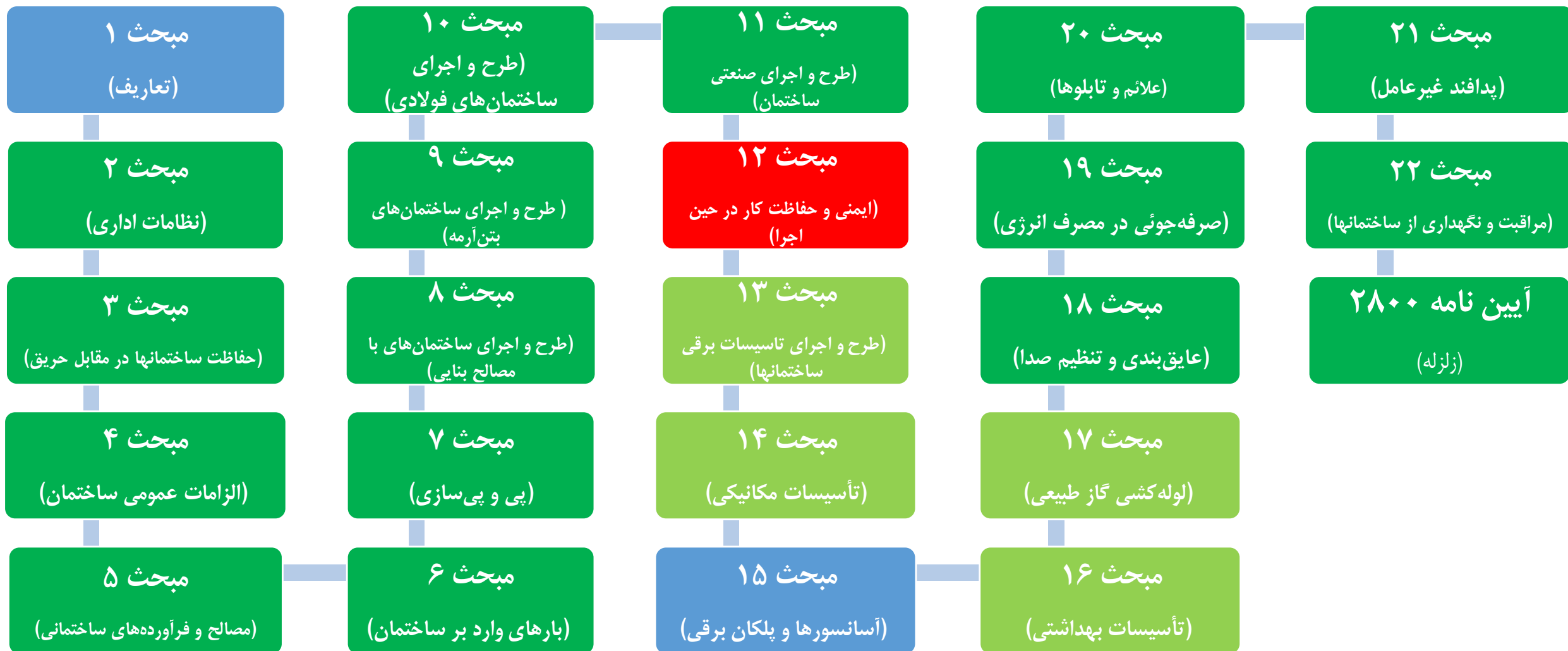
سوال ۲۶

۲۶- حصارهای محافظ گود در مجاورت معابر و فضاهای عمومی، در چه فاصله‌ای از لبه گود باید احداث شوند؟

- (۱) حداقل ۲ متر
- (۲) حداکثر ۱.۵ متر
- (۳) حداقل ۳ متر
- (۴) حداقل ۱.۵ متر

حل سوالات آزمون نظام مهندسی عمران – اجرا – اسفند ۹۵

سوال ۲۶



حل سوالات آزمون نظام مهندسی عمران - اجرا - اسفند ۹۵

سوال ۲۶

۵۷	۸-۱۲ تخریب
۵۷	۱-۸-۱۲ کلیات
۶۰	۲-۸-۱۲ تخریب کف و سقف
۶۰	۳-۸-۱۲ تخریب دیوارها
۶۱	۴-۸-۱۲ تخریب سازه‌های بتنی
۶۱	۵-۸-۱۲ تخریب سازه‌های فولادی
۶۲	۶-۸-۱۲ تخریب دودکش‌های بلند صنعتی و سازه‌های مشابه
۶۲	۷-۸-۱۲ مصالح و ضایعات
۶۵	۹-۱۲ عملیات خاکی
۶۵	۱-۹-۱۲ کلیات
۶۷	۲-۹-۱۲ گودبرداری (حفر طبقات زیرزمین و پی کنی ساختمان‌ها)
۶۹	۳-۹-۱۲ حفاری چاه‌ها و مجاری آب و فاضلاب
۷۱	۱۰-۱۲ عملیات ساخت، برپایی و نصب اسکلت ساختمان
۷۱	۱-۱۰-۱۲ کلیات
۷۱	۲-۱۰-۱۲ اجرای سازه‌های فولادی
۷۳	۳-۱۰-۱۲ اجرای سازه‌های بتنی
۷۵	۱۱-۱۲ سایر مقررات مربوط
۷۵	۱-۱۱-۱۲ کلیات
۷۵	۲-۱۱-۱۲ تأسیسات گرمایی، تعویض هوا و تهویه مطبوع
۷۶	۳-۱۱-۱۲ سیم کشی و نصب تأسیسات و تجهیزات برقی
۷۶	۴-۱۱-۱۲ سیم کشی برای استفاده‌های موقت

۲۶- حصارهای محافظ گود در مجاورت معابر و فضاهای عمومی، در چه فاصله‌ای از لبه گود باید

احداث شوند؟

- (۱) حداقل ۲ متر
- (۲) حداکثر ۱.۵ متر
- (۳) حداقل ۳ متر
- (۴) حداقل ۱.۵ متر

حل سوالات آزمون نظام مهندسی عمران - اجرا - اسفند ۹۵

سوال ۲۶

مبحث دوازدهم

و وسایل و ماشین آلات حفاری و خاکبرداری، باید اطراف محل گودبرداری و خاکبرداری با رعایت مفاد بخش ۱۲-۵-۲ به نحو مناسب محصور و محافظت شود. در صورتی که گودبرداری و خاکبرداری در مجاورت معابر و فضاهای عمومی صورت گیرد، باید این حصار با رعایت مفاد بخش های ۱۲-۵-۲ و ۱۲-۵-۹ و در فاصله حداقل ۱/۵ متر از لبه گود احداث و با علائم هشدار دهنده که در شب و روز و از فاصله دور قابل رؤیت باشند مجهز گردد.

وسایل و ماشین آلات حفاری و خاکبرداری، باید اطراف محل گودبرداری و خاکبرداری با رعایت اد بخش ۱۲-۵-۲ به نحو مناسب محصور و محافظت شود. در صورتی که گودبرداری و خاکبرداری مجاورت معابر و فضاهای عمومی صورت گیرد، باید این حصار با رعایت مفاد بخش های ۱۲-۵-۲ و ۱-۵-۹ و در فاصله حداقل ۱/۵ متر از لبه گود احداث و با علائم هشدار دهنده که در شب و روز و فاصله دور قابل رؤیت باشند مجهز گردد.

۱۲-۹-۲-۶ در گودبرداری هایی که عملیات اجرایی به علت محدودیت ابعاد آن با مشکل نور و تهویه هوا مواجه می گردد، لازم است نسبت به تأمین وسایل روشنایی و تهویه هوا اقدام لازم به عمل آید.

۱۲-۹-۲-۷ مواد حاصل از گودبرداری نباید به فاصله کمتر از ۱ متر از لبه گود ریخته شوند. همچنین این مواد نباید در پیاده روها و معابر عمومی به نحوی انباشته شوند که مانع عبور و مرور گردیده یا موجب بروز حادثه گردند.

۱۲-۹-۲-۸ محل استقرار ماشین آلات و وسایل مکانیکی از قبیل جرثقیل، بیل مکانیکی، لودر، کامیون یا انباشتن خاک های حاصل از گودبرداری و یا مصالح ساختمانی در مجاورت گود، باید توسط شخص ذیصلاح بررسی و حداقل فاصله مناسب تعیین گردد، این فاصله باید دقیقاً از لبه گود رعایت شود.

۱۲-۹-۲-۹ در گودهایی که عمق آنها بیش از ۱ متر می باشد، نباید کارگر در محل کار به تنهایی به کار گمارده شود.

۱۲-۹-۲-۱۰ در گودبرداری ها، عرض معابر و راههای شیب دار (ریمپ) احداثی ویژه وسایل نقلیه نباید کمتر از ۴ متر باشد.

۱۲-۹-۲-۱۱ در محل گودبرداری های عمیق و وسیع، باید یک نفر نگهبان مسئولیت نظارت بر ورود و خروج کامیون ها و ماشین آلات سنگین را عهده دار باشد. برای آگاهی کارگران و سایر افراد، باید علائم هشدار دهنده در معبر و محل ورود و خروج کامیون ها و ماشین آلات مذکور نصب گردد.

نکته حل: با توجه به بند فوق، گزینه (۴)

۲۶- حصارهای محافظ گود در مجاورت معابر و فضاهای عمومی، در چه فاصله ای از لبه گود باید احداث شوند؟

- (۱) حداقل ۲ متر
- (۲) حداکثر ۱.۵ متر
- (۳) حداقل ۳ متر
- (۴) حداقل ۱.۵ متر

حل سوالات آزمون نظام مهندسی عمران - اجرا - اسفند ۹۵

سوال ۲۶

۲۶- حصارهای محافظ گود در مجاورت معابر و فضاهای عمومی، در چه فاصله‌ای از لبه گود باید احداث شوند؟

- (۱) حداقل ۲ متر
- (۲) حداکثر ۱.۵ متر
- (۳) حداقل ۳ متر
- (۴) حداقل ۱.۵ متر

موضوع: نظام مهندسی عمران – اجرا

دوره آزمون: اسفند ۱۳۹۵

مدرس: مهندس جالو

منبع: سافت سیویل

انتشار: پائیز ۱۳۹۶

به سافت سیویل خوش آمدید...



اتفاقی نو در آموزش مهندسی عمران و معماری

همراهی با ما در تلگرام

آموزش نرم افزارهاگ عمران و معماری به صورت ویدیو

@SoftCivilir

آموزش سوالات آزمون نظام مهندسی عمران و معماری به صورت ویدیو

@NezamOnline

خرید مجموعه فلش کارت های دوره های پیشین:
(با حروف بزرگ وارد شود) Yon.ir/FC4001

 www.softcivil.ir www.instagram.com/softcivil.ir 

حفاظ های محافظ گود در مجاورت معابر و فضاهای عمومی، حداق باید ۱/۵ متر از لبه گود فاصله داشته باشند.

 [@softcivilir](https://t.me/softcivilir) ۵-۲-۹-۱۳
عمران اجرا - اسفند ۹۵

خرید مجموعه فلش کارت های دوره های پیشین:
<https://goo.gl/uhRrJQ>

همراهے با ما در تلگرام

آموزش نرم افزارهاک عمران و معماریک به صورت ویدیوپے

@SoftCivilir

آموزش سوالات آزمون نظام مهندسے عمران و معماریک به صورت ویدیوپے

@NezamOnline

کلید واژه هاگ این سوال

- ✓ حصار محافظ گود، م ۱۲، ص ۶۸، ۱۲-۹-۲-۵
- ✓ معابر و فضاهاگ عمومی، م ۱۲، ص ۶۸، ۱۲-۹-۲-۵
- ✓ فاصله حصار از لبه گود، م ۱۲، ص ۶۸، ۱۲-۹-۲-۵