

حل سوالات آزمون نظام مهندسی عمران - اجرا - اسفند ۹۵

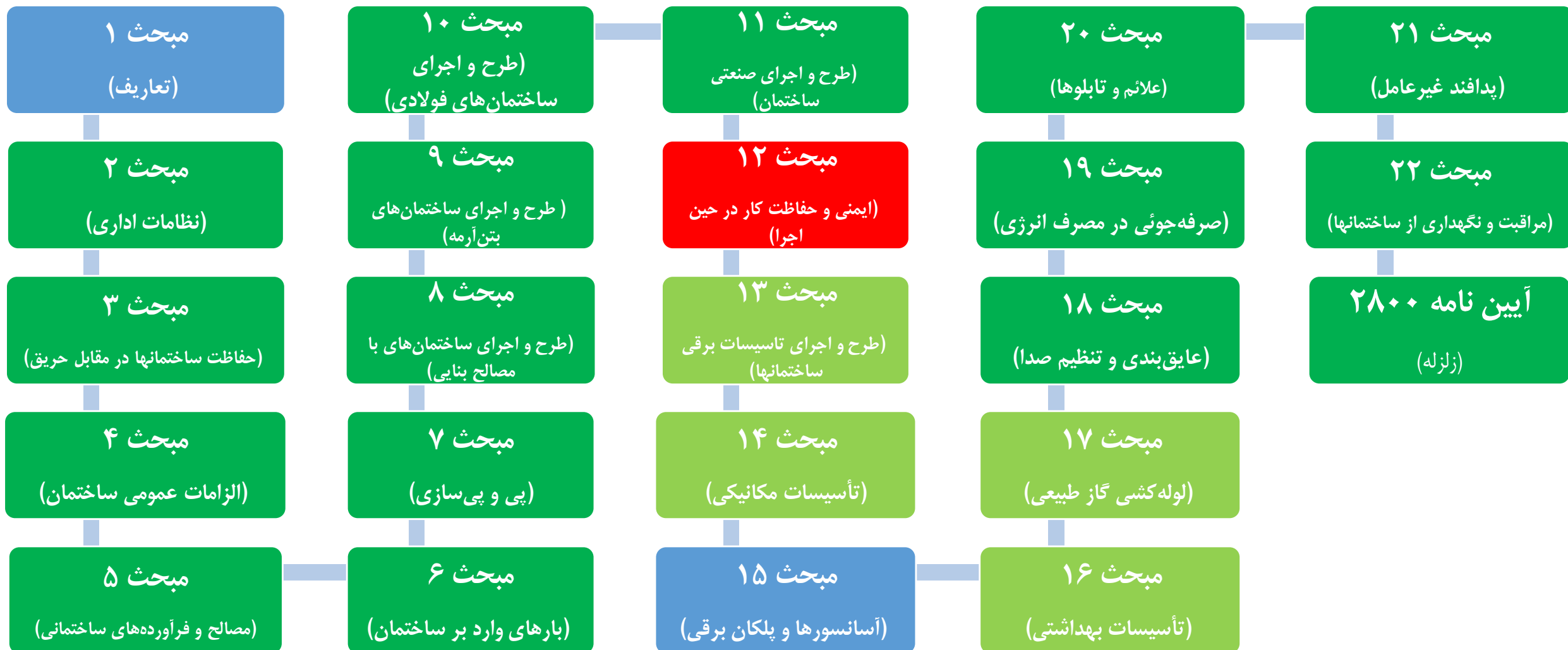
سوال ۲۷

۲۷- در یک کارگاه ساختمانی برای ساختن یک جایگاه جهت کارهای سبک از داریست ایمن استفاده می‌شود. اگر در ساختن این جایگاه از تخته‌های چوبی استفاده شود، حداقل ضخامت، عرض و حداکثر فاصله تکیه‌گاه‌های آنها به ترتیب باید چه اندازه باشد؟

- (۱) ۳۵ میلی‌متر، ۲۵۰ میلی‌متر، ۲.۴ متر
- (۲) ۳۰ میلی‌متر، ۲۵۰ میلی‌متر، ۲.۰ متر
- (۳) ۵۰ میلی‌متر، ۲۵۰ میلی‌متر، ۲.۳ متر
- (۴) ۵۰ میلی‌متر، ۳۰۰ میلی‌متر، ۲.۳ متر

حل سوالات آزمون نظام مهندسی عمران – اجرا – اسفند ۹۵

سوال ۲۷



حل سوالات آزمون نظام مهندسی عمران - اجرا - اسفند ۹۵

سوال ۲۷

۳۳	۵-۱۲ وسایل و سازه‌های حفاظتی
۳۳	۱-۵-۱۲ کلیات
۳۳	۲-۵-۱۲ جان پناه و نرده حفاظتی موقت
۳۴	۳-۵-۱۲ پاخورهای حفاظتی
۳۴	۴-۵-۱۲ راهرو سرپوشیده موقت
۳۵	۵-۵-۱۲ سرپوش حفاظتی
۳۵	۶-۵-۱۲ پوشش موقت فضاها یا باز
۳۶	۷-۵-۱۲ سقف موقت
۳۶	۸-۵-۱۲ تورهای ایمنی
۳۶	۹-۵-۱۲ حصار حفاظتی موقت
۳۹	۶-۱۲ وسایل، تجهیزات و ماشین‌آلات ساختمانی
۳۹	۱-۶-۱۲ کلیات
۴۲	۲-۶-۱۲ دستگاه‌ها و وسایل موتور یا لایبر
۴۷	۳-۶-۱۲ وسایل موتوری نقل و انتقال، خاکبرداری و جابجایی مصالح ساختمانی
۴۹	۷-۱۲ وسایل دسترسی
۴۹	۱-۷-۱۲ کلیات
۴۹	۲-۷-۱۲ داربست
۵۲	۳-۷-۱۲ نردبان
۵۴	۴-۷-۱۲ راه پله موقت
۵۴	۵-۷-۱۲ راه شیب دار و گذرگاه

۲۷- در یک کارگاه ساختمانی برای ساختن یک جایگاه جهت کارهای سبک از داربست ایمن استفاده می‌شود. اگر در ساختن این جایگاه از تخته‌های چوبی استفاده شود، حداقل ضخامت، عرض و حداکثر فاصله تکیه‌گاه‌های آنها به ترتیب باید چه اندازه باشد؟

- ۱) ۳۵ میلی‌متر، ۲۵۰ میلی‌متر، ۲.۴ متر
- ۲) ۳۰ میلی‌متر، ۲۵۰ میلی‌متر، ۲.۰ متر
- ۳) ۵۰ میلی‌متر، ۲۵۰ میلی‌متر، ۲.۳ متر
- ۴) ۵۰ میلی‌متر، ۳۰۰ میلی‌متر، ۲.۳ متر

حل سوالات آزمون نظام مهندسی عمران - اجرا - اسفند ۹۵

سوال ۲۷

میث دوازدهم

۱۲-۷-۲-۳ قطعات و اجزاء چوبی بکار برده شده در داربست باید بدون پوشیدگی، ترک خوردگی و سایر نواقصی باشد که استحکام آن را به خطر اندازد. همچنین باید از رنگ کردن اجزاء چوبی داربست که باعث پوشیده شدن عیوب و نواقص آن می گردد، خودداری شود.

۱۲-۷-۲-۴ تخته های چوبی که برای جایگاه داربست مورد استفاده قرار می گیرند، باید صاف، بدون هرگونه زائده و برجستگی و عاری از مواد چسبنده و لغزنده باشند. کلیه تخته ها باید دارای ضخامت یکسان بوده و حداقل دارای ۲۵۰ میلی متر عرض و ۵۰ میلی متر ضخامت باشند و طوری در کنار یکدیگر قرار داده و مهاربندی شوند که به هیچ وجه جابجا نشده و ابزار و مصالح از بین آنها به پایین سقوط ننمایند. همچنین حداقل عرض جایگاه باید با توجه به آئین نامه حفاظتی کارگاه های ساختمانی مصوب شورای عالی حفاظت فنی تعیین و فاصله تکیه گاه های تخته ها حداکثر برای کارهای سنگین ۱/۸ متر و برای کارهای سبک ۲/۳ متر باشد.

۱۲-۷-۲-۵ اجزای فلزی داربست شامل لوله ها، بست ها، پایه ها، چفت ها و سایر قطعات آن باید سالم و بدون خوردگی، ترک و عیب باشد. همچنین لوله های داربست باید مستقیم و بدون خمیدگی باشند.

۱۲-۷-۲-۶ کلیه عملیات مربوط به نصب، تغییر، تعمیر یا پیاده کردن داربست، باید توسط اشخاص ذیصلاح انجام شود.

۱۲-۷-۲-۷ داربست باید در موارد زیر توسط شخص ذیصلاح مورد بازدید، کنترل و تأیید قرار گیرد تا از پایداری، استحکام و ایمنی آن اطمینان حاصل شود:

الف: قبل از شروع به استفاده از آن.

ب: حداقل هفته ای یک بار در حین استفاده.

پ: پس از هرگونه تغییرات یا ایجاد وقفه در استفاده از آن.

ت: پس از وقوع باد، طوفان، زلزله و عوامل مشابه که استحکام و پایداری داربست مورد تردید قرار گیرد.

۱۲-۷-۲-۴ تخته های چوبی که برای جایگاه داربست مورد استفاده قرار می گیرند، باید صاف، بدون هرگونه زائده و برجستگی و عاری از مواد چسبنده و لغزنده باشند. کلیه تخته ها باید دارای ضخامت یکسان بوده و حداقل دارای ۲۵۰ میلی متر عرض و ۵۰ میلی متر ضخامت باشند و طوری در کنار یکدیگر قرار داده و مهاربندی شوند که به هیچ وجه جابجا نشده و ابزار و مصالح از بین آنها به پایین سقوط ننمایند. همچنین حداقل عرض جایگاه باید با توجه به آئین نامه حفاظتی کارگاه های ساختمانی مصوب شورای عالی حفاظت فنی تعیین و فاصله تکیه گاه های تخته ها حداکثر برای کارهای سنگین ۱/۸ متر و برای کارهای سبک ۲/۳ متر باشد.

نکته حل: با توجه به بند فوق، گزینه (۳)

۲۷- در یک کارگاه ساختمانی برای ساختن یک جایگاه جهت کارهای سبک از داربست ایمن استفاده می شود. اگر در ساختن این جایگاه از تخته های چوبی استفاده شود، حداقل ضخامت، عرض و حداکثر فاصله تکیه گاه های آنها به ترتیب باید چه اندازه باشد؟

۱) ۳۵ میلی متر، ۲۵۰ میلی متر، ۲.۴ متر

۲) ۳۰ میلی متر، ۲۵۰ میلی متر، ۲.۰ متر

۳) ۵۰ میلی متر، ۲۵۰ میلی متر، ۲.۳ متر

۴) ۵۰ میلی متر، ۳۰۰ میلی متر، ۲.۳ متر

حل سوالات آزمون نظام مهندسی عمران - اجرا - اسفند ۹۵

سوال ۲۷

۲۷- در یک کارگاه ساختمانی برای ساختن یک جایگاه جهت کارهای سبک از داریست ایمن استفاده می شود. اگر در ساختن این جایگاه از تخته های چوبی استفاده شود، حداقل ضخامت، عرض و حداکثر فاصله تکیه گاه های آنها به ترتیب باید چه اندازه باشد؟

(۱) ۳۵ میلی متر، ۲۵۰ میلی متر، ۲.۴ متر

(۲) ۳۰ میلی متر، ۲۵۰ میلی متر، ۲.۰ متر

(۳) ۵۰ میلی متر، ۲۵۰ میلی متر، ۲.۳ متر

(۴) ۵۰ میلی متر، ۳۰۰ میلی متر، ۲.۳ متر

موضوع: نظام مهندسی عمران – اجرا

دوره آزمون: اسفند ۱۳۹۵

مدرس: مهندس جالو

منبع: سافت سیویل

انتشار: پائیز ۱۳۹۶

به سافت سیویل خوش آمدید...



اتفاقی نو در آموزش مهندسی عمران و معماری

همراهی با ما در تلگرام


آموزش نرم افزارهاگ عمران و معماری به صورت ویدیو

@SoftCivilir

آموزش سوالات آزمون نظام مهندسی عمران و معماری به صورت ویدیو

@NezamOnline

خرید مجموعه فلش کارت های دوره های پیشین:
(با حروف بزرگ وارد شود) Yon.ir/FC4001

 www.softcivil.ir www.instagram.com/softcivil.ir 

در استفاده از تخته های چوبی برای جایگاه داریست، حداقل
ضخامت، حداقل عرض و فاصله تکیه گاه ها باید ببه ترتیب برابر
با ۵۰ میلی متر، ۲۵۰ میلی متر و ۲.۳ متر (کلهای سبک) باشند.

 [@softcivilir](https://t.me/softcivilir) ۴-۲-۷-۱۲
عمران اجرا - اسفند ۹۵

خرید مجموعه فلش کارت های دوره های پیشین:
<https://goo.gl/uhRrJQ>

همراهے با ما در تلگرام

آموزش نرم افزارهاک عمران و معماریک به صورت ویدیوپے

@SoftCivilir

آموزش سوالات آزمون نظام مهندسے عمران و معماریک به صورت ویدیوپے

@NezamOnline

کلید واژه هاک این سوال

- ✓ تخته هاک چوبی، م ۱۲، ص ۵۰، ۴-۲-۷-۱۲
- ✓ جایگاه داربست، م ۱۲، ص ۵۰، ۴-۲-۷-۱۲
- ✓ فاصله تکیه گاه ها (داربست هاک چوبی)، م ۱۲، ص ۵۰، ۴-۲-۷-۱۲
- ✓ حداقل عرض داربست هاک چوبی، م ۱۲، ص ۵۰، ۴-۲-۷-۱۲
- ✓ حداقل ضخامت داربست هاک چوبی، م ۱۲، ص ۵۰، ۴-۲-۷-۱۲