

حل سوالات آزمون نظام مهندسی معماری - نظارت - اسفند ۹۵

سوال ۲۶

۲۶- در صورتی که در یک ساختمان اداری عمق کابین آسانسور برابر 1.75 متر بوده و آسانسورها به صورت گروهی روبه روی هم قرار گرفته باشند، حداقل عمق راهرو مقابل ورودی کابین برابر است با:

(۱) 3.5 متر

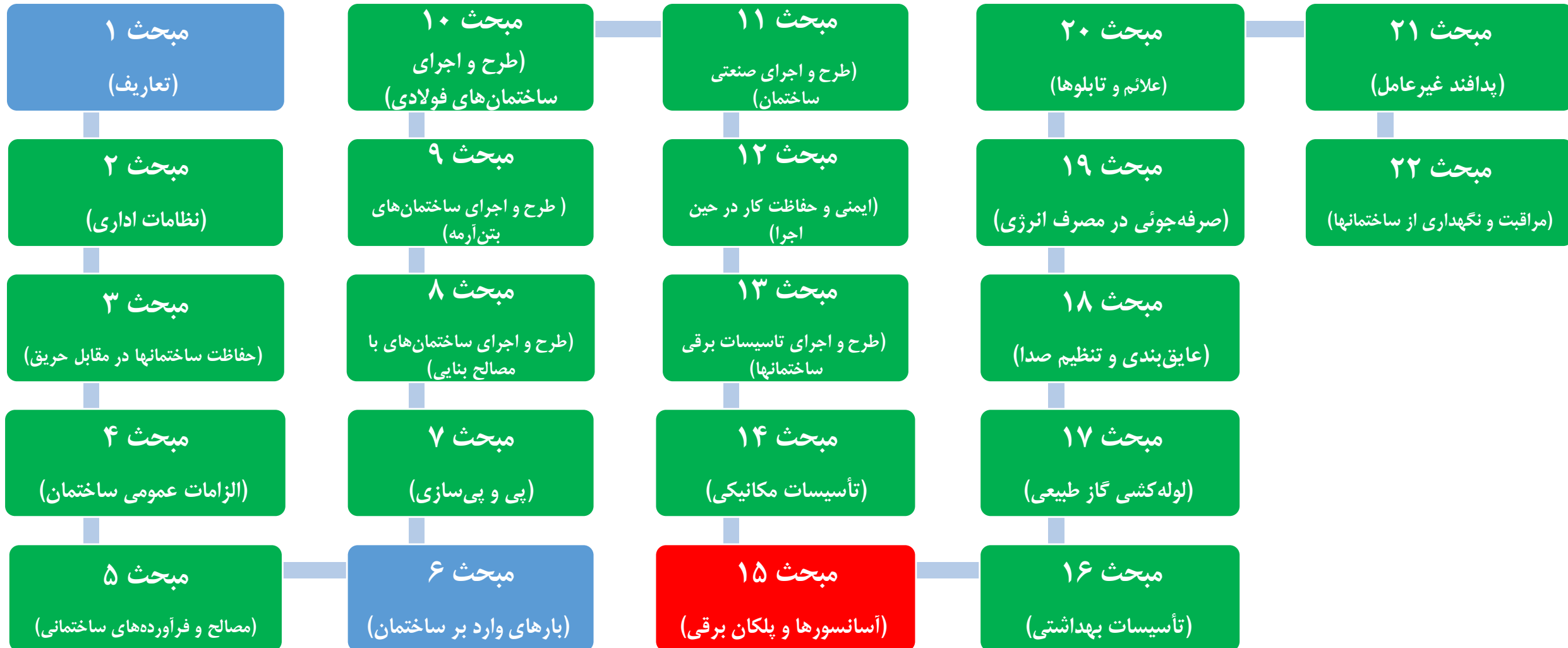
(۳) 2.75 متر

(۲) 4.5 متر

(۴) 2.4 متر

حل سوالات آزمون نظام مهندسی معماری - نظارت - اسفند ۹۵

سوال ۲۶



حل سوالات آزمون نظام مهندسی معماری - نظارت - اسفند ۹۵

سوال ۲۶

www.SoftCivil.ir

فهرست مطالب

عنوان	صفحه
۱-۱۵ کلیات	۱
۱-۱-۱۵ حدود و دامنه کاربرد	۱
۲-۱-۱۵ تعاریف	۴
۲-۱۵ آسانسورها	۹
۱-۲-۱۵ الزامات اولیه انتخاب آسانسور	۹
۲-۲-۱۵ طراحی و آماده سازی محل آسانسور و اجزاء آن	۱۱
۳-۲-۱۵ ویژگی آسانسورهای مورد استفاده افراد ناتوان جسمی	۳۰
۴-۲-۱۵ ویژگی های آسانسورهای هیدرولیک	۳۲
۵-۲-۱۵ الزامات آسانسورهای حمل خودرو	۳۳
۶-۲-۱۵ آزمایش و تحویل گیری	۳۴
۷-۲-۱۵ حفاظت در مقابل آتش	۳۷
۸-۲-۱۵ برق اضطراری	۳۸

خ

۲۶- در صورتی که در یک ساختمان اداری عمق کابین آسانسور برابر 1.75 متر بوده و آسانسورها به صورت گروهی روبه روی هم قرار گرفته باشند، حداقل عمق راهرو مقابل ورودی کابین برابر است با:

- (۱) 3.5 متر
(۲) 4.5 متر
(۳) 2.75 متر
(۴) 2.4 متر

حل سوالات آزمون نظام مهندسی معماری - نظارت - اسفند ۹۵

سوال ۲۶

نوع ساختمان	جانمایی آسانسور	عمق راهرو مقابل ورودی های کابین
مسکونی	تکی	برابر یا بزرگتر از عمق کابین
	گروهی در کنار هم	برابر یا بزرگتر از ۱/۵ متر یا بزرگترین عمق کابین در گروه (هر کدام که بزرگتر باشند)
	گروهی رو به روی هم	برابر یا بزرگتر از ۲/۱ متر یا مجموع بزرگترین عمق آسانسورهای رو به روی هم (هر کدام که بزرگتر باشند)
غیرمسکونی به استثنای	تکی	برابر یا بزرگتر از ۱/۵ برابر عمق کابین
	گروهی در کنار هم	برابر یا بزرگتر از ۲/۴ متر یا ۱/۵ برابر بزرگترین عمق کابین در گروه (هر کدام که بزرگتر باشند)
	آسانسور تخت‌بر	برابر یا بزرگتر از مجموع بزرگترین عمق کابین های رو به روی هم، حداکثر ۴/۵ متر
غیرمسکونی بیمارستان و ... دارای آسانسور	تکی	برابر یا بزرگتر از ۱/۵ برابر عمق کابین
	گروهی در کنار هم	برابر یا بزرگتر از ۱/۵ برابر عمق بزرگترین کابین در گروه
	گروهی رو به روی هم	برابر یا بزرگتر از مجموع بزرگترین عمق کابین های رو به روی هم

نکته حل: مطابق بند فوق، حداقل عمق راهرو باید بین دوبرابر عمق کابین آسانسور و حداکثر ۴/۵ متر انتخاب شود. دو برابر ۱/۷۵ برابر با ۳/۵ متر خواهد بود.

۲۶- در صورتی که در یک ساختمان اداری عمق کابین آسانسور برابر ۱.۷۵ متر بوده و آسانسورها به صورت گروهی روبه روی هم قرار گرفته باشند، حداقل عمق راهرو مقابل ورودی کابین برابر است با:

۱) ۳.۵ متر
۲) ۴.۵ متر
۳) ۲.۷۵ متر
۴) ۲.۴ متر

میحت پانزدهم

۱۵-۲-۱-۱ حداکثر مسافت از در ورودی ساختمان یا آپارتمان ها تا در آسانسور در هر طبقه ۴۰ متر می باشد.

۱۵-۲-۲-۱ آسانسورها باید به نحوی جانمایی شوند که مسافت طی شده توسط مسافران برای سوار شدن به هر کابین، حداقل ممکن باشد.

۱۵-۲-۳-۱ در صورتی که تعداد آسانسور سه دستگاه یا کمتر باشد می توان آنها را در یک چاه قرار داد. اگر تعداد آسانسور چهار دستگاه باشد باید حداقل در دو چاه مجزا قرار گیرند و در صورتی که بیش از چهار دستگاه باشند حداکثر چهار دستگاه آسانسور می توانند در یک چاه مشترک قرار گیرند.

۱۵-۲-۴-۱ ورود و خروج افراد از آسانسور به طبقات و بالعکس باید به راحتی و بدون تداخل حرکتی صورت گیرد و فضای کافی جهت انتظار، در ورودی ها و خروجی ها در نظر گرفته شود. راهروهای مقابل آسانسورها باید طبق ابعاد مندرج در جدول (۱۵-۲-۴-۱) طراحی گردد.

جدول ۱۵-۲-۴-۱ عمق (عرض یا طول هم راستای عمق کابین) راهرو مقابل ورودی های آسانسور

نوع ساختمان	جانمایی آسانسور	عمق راهرو مقابل ورودی های کابین
مسکونی	تکی	برابر یا بزرگتر از عمق کابین
	گروهی در کنار هم	برابر یا بزرگتر از ۱/۵ متر یا بزرگترین عمق کابین در گروه (هر کدام که بزرگتر باشند)
	گروهی رو به روی هم	برابر یا بزرگتر از ۲/۱ متر یا مجموع بزرگترین عمق آسانسورهای رو به روی هم (هر کدام که بزرگتر باشند)
غیرمسکونی به استثنای آسانسور تخت‌بر	تکی	برابر یا بزرگتر از ۱/۵ برابر عمق کابین
	گروهی در کنار هم	برابر یا بزرگتر از ۲/۴ متر یا ۱/۵ برابر بزرگترین عمق کابین در گروه (هر کدام که بزرگتر باشند)
	گروهی رو به روی هم	برابر یا بزرگتر از مجموع بزرگترین عمق کابین های رو به روی هم، حداکثر ۴/۵ متر
غیرمسکونی بیمارستان و ... دارای آسانسور	تکی	برابر یا بزرگتر از ۱/۵ برابر عمق کابین
	گروهی در کنار هم	برابر یا بزرگتر از ۱/۵ برابر عمق بزرگترین کابین در گروه
	گروهی رو به روی هم	برابر یا بزرگتر از مجموع بزرگترین عمق کابین های رو به روی هم

حل سوالات آزمون نظام مهندسی معماری - نظارت - اسفند ۹۵

سوال ۲۶

۲۶- در صورتی که در یک ساختمان اداری عمق کابین آسانسور برابر 1.75 متر بوده و آسانسورها به صورت گروهی روبه روی هم قرار گرفته باشند، حداقل عمق راهرو مقابل ورودی کابین برابر است با:

(۱) 3.5 متر

(۳) 2.75 متر

(۲) 4.5 متر

(۴) 2.4 متر

موضوع: نظام مهندسی معماری - نظارت

دوره آزمون: اسفند ۱۳۹۵

مدرس: مهندس جالو

منبع: سافت سیویل

انتشار: پاییز ۱۳۹۶

به سافت سیویل خوش آمدید...



SoftCivil.ir

اتفاقی نو در آموزش مهندسی عمران و معماری

خرید مجموعه فلش کارت های دوره های پیشین:
(با حروف بزرگ وارد شود) Yon.ir/FC4001

 www.softcivil.ir www.instagram.com/softcivil.ir 

**برای جلوگیری از مسدود شدن مسیر لوله بالارونده گاز،
ناشی از تجمع ذرات در محفظه تجمع ذرات داخلی
لوله، طول لوله بالارونده باید حداقل ۱۵ متر باشد**

 [@softcivilir](https://t.me/softcivilir)

۲-۱-۵-۱۷
معماری نظارت - اسفند ۹۵

خرید مجموعه فلش کارت های دوره های پیشین:
<https://goo.gl/uhRrJQ>

همراهے با ما در تلگرام

آموزش نرم افزارهاک عمران و معماریک به صورت ویدیوپے

@SoftCivilir

آموزش سوالات آزمون نظام مهندسے عمران و معماریک به صورت ویدیوپے

@NezamOnline

کلید واژه های این سوال

✓ طول لوله بالارونده (گاز)، م ۱۷، ص ۴۱، ۱۷-۵-۱-۲

✓ لوله بالارونده (گاز)، م ۱۷، ص ۴۱، ۱۷-۵-۱-۲

✓ محفظه تجمع ذرات داخلی لوله گاز، م ۱۷، ص ۴۱، ۱۷-۵-۱-۲