

حل سوالات آزمون نظام مهندسی معماری - نظارت - اسفند ۹۵

سوال ۱۴

۱۴- در هنگام لوله‌کشی آب سرد و گرم یک ساختمان مسکونی با لوله‌های فولادی به قطر اسمی 32 میلی‌متر، حداکثر فاصله دو تکیه‌گاه مجاور چند سانتی‌متر است؟

240 (۴)

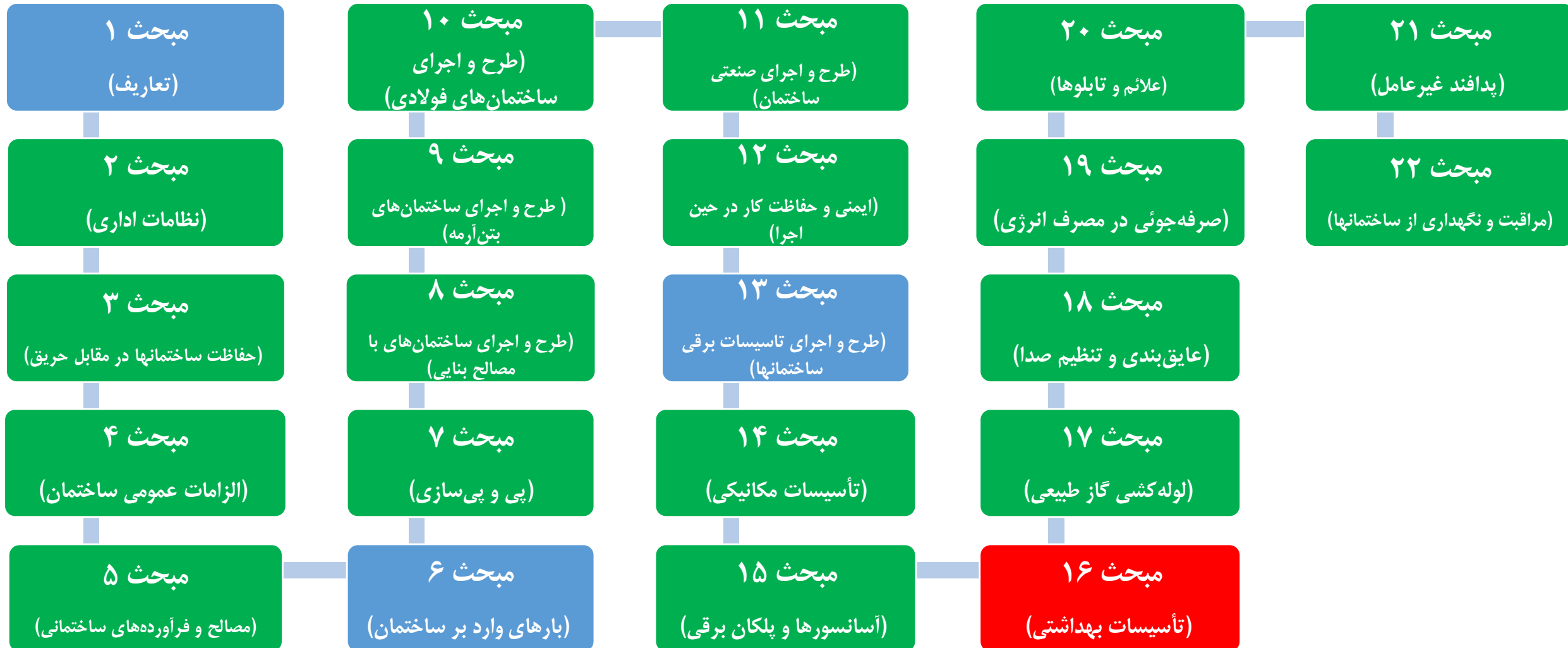
180 (۳)

150 (۲)

210 (۱)

حل سوالات آزمون نظام مهندسی معماری - نظارت - اسفند ۹۵

سوال ۱۴



حل سوالات آزمون نظام مهندسی معماری - نظارت - اسفند ۹۵

سوال ۱۴

www.SoftCivil.ir

- ۹۱-۱۶ دامنه ۹۱
- ۹۱-۱۶ طراحی لوله‌کشی هواکش فاضلاب ۹۱
- ۱۰۱-۱۶ انتخاب مصالح ۱۰۱
- ۱۰۱-۱۶ اجرای لوله‌کشی ۱۰۱
- ۱۰۳-۱۶ آزمایش و نگهداری ۱۰۳
- ۷-۱۶ لوازم بهداشتی ۱۰۵
- ۱-۷-۱۶ دامنه ۱۰۵
- ۲-۷-۱۶ جنس و ساخت ۱۰۵
- ۳-۷-۱۶ تعداد لوازم بهداشتی ۱۰۶
- ۴-۷-۱۶ نصب لوازم بهداشتی ۱۰۹
- ۵-۷-۱۶ الزامات انتخاب و نصب ۱۱۰
- ۸-۱۶ لوله‌کشی آب باران ساختمان ۱۱۷
- ۱-۸-۱۶ دامنه ۱۱۷
- ۲-۸-۱۶ طراحی لوله‌کشی آب باران ۱۱۸
- ۳-۸-۱۶ انتخاب مصالح ۱۲۱
- ۴-۸-۱۶ اجرای لوله‌کشی ۱۲۷
- ۵-۸-۱۶ آزمایش و نگهداری ۱۲۸
- ۹-۱۶ بست و تکیه‌گاه ۱۳۱
- ۱-۹-۱۶ حدود دامنه کاربرد ۱۳۱
- ۲-۹-۱۶ نکات عمومی ۱۳۲
- ۳-۹-۱۶ بست و تکیه‌گاه لوله‌های قائم ۱۳۳
- ۴-۹-۱۶ بست و تکیه‌گاه لوله‌های افقی ۱۳۴
- ۵-۹-۱۶ محل بست‌ها و تکیه‌گاه‌ها ۱۳۷

۱۴- در هنگام لوله‌کشی آب سرد و گرم یک ساختمان مسکونی با لوله‌های فولادی به قطر اسمی

32 میلی‌متر، حداکثر فاصله دو تکیه‌گاه مجاور چند سانتی‌متر است؟

210 (۱) 150 (۲) 180 (۳) 240 (۴)

حل سوالات آزمون نظام مهندسی معماری - نظارت - اسفند ۹۵

سوال ۱۴

مبحث شانزدهم

۲۵ میلی متر و کوچکتر	۱ اینچ و کوچکتر	۳	۲/۱
۳۲	۱۱/۴	۳	۲/۱
۴۰ تا ۵۰	۱۱/۲ تا ۲	۳/۷	۲/۷
۶۵ تا ۷۵	۲۱/۲ تا ۳	۴/۶	۳/۴
۱۰۰	۴	۴/۶	۴/۳

لوله های فولادی گالوانیزه

جدول شماره (۱۶-۹-۵-۱): حداکثر فاصله دو بست مجاور در انواع لوله کشی

جنس لوله	قطر نامی		حداکثر فاصله دو بست مجاور	
	میلی متر	اینچ	لوله قائم (متر)	لوله افقی (متر)
لوله های چدنی سرکاسه	در تمامی قطرها		۳	۱/۸
لوله های فولادی گالوانیزه	۲۵ میلی متر و کوچکتر	۱ اینچ و کوچکتر	۳	۲/۱
	۳۲	۱۱/۴	۳	۲/۱
	۴۰ تا ۵۰	۲ تا ۱۱/۲	۳/۷	۲/۷
	۶۵ تا ۷۵	۳ تا ۲۱/۲	۴/۶	۳/۴
	۱۰۰	۴	۴/۶	۴/۳
لوله های مسی	۴۰ تا ۳۲	۱۱/۲ تا ۱۱/۴	۳	۲/۴
	۵۰	۲	۳	۲/۷
	۶۵ تا ۱۰۰	۴ تا ۲۱/۲	۳/۷	۳
لوله های پلی اتیلن معمولی و یا مشبک PEX	۵۱ تا ۷	۲ تا ۱۱/۴	۱/۲	۰/۵
لوله های چند لایه پلی اتیلن مشبک + آلومینیوم PEX.AL...PEX	۶۱ تا ۹	۲ ۱/۲ تا ۳ ۱/۸	۱/۲	۰/۸
لوله های ترکیبی پلی اتیلن دمای بالا + آلومینیوم	۶۱ تا ۹	۲ ۱/۲ تا ۳ ۱/۸	۱/۲	۰/۸
لوله های پی وی سی P.V.C	۴۰ تا ۳۲	۱ ۱/۲ تا ۱ ۱/۴	۱/۲	۰/۵
	۵۰	۲	۱/۲	۰/۶
	۷۵ تا ۱۰۰	۳ تا ۴	۱/۸	۰/۹
	۱۵۰	۶	۱/۸	۱/۲

نکته حل: مطابق جدول فوق، در مورد لوله های فولادی، حداکثر فاصله دو بست مجاور، ۲/۱ متر است. (۱)

۱۴- در هنگام لوله کشی آب سرد و گرم یک ساختمان مسکونی با لوله های فولادی به قطر اسمی

32 میلی متر، حداکثر فاصله دو تکیه گاه مجاور چند سانتی متر است؟

(۱) 210 (۲) 150 (۳) 180 (۴) 240

حل سوالات آزمون نظام مهندسی معماری - نظارت - اسفند ۹۵

سوال ۱۴

۱۴- در هنگام لوله‌کشی آب سرد و گرم یک ساختمان مسکونی با لوله‌های فولادی به قطر اسمی 32 میلی‌متر، حداکثر فاصله دو تکیه‌گاه مجاور چند سانتی‌متر است؟

240 (۴)

180 (۳)

150 (۲)

210 (۱)

موضوع: نظام مهندسی معماری - نظارت

دوره آزمون: اسفند ۱۳۹۵

مدرس: مهندس جالو

منبع: سافت سیویل

انتشار: پاییز ۱۳۹۶

به سافت سیویل خوش آمدید...



SoftCivil.ir

اتفاقی نو در آموزش مهندسی عمران و معماری

خرید مجموعه فلش کارت های دوره های پیشین:
(با حروف بزرگ وارد شود) Yon.ir/FC4001

www.softcivil.ir

www.instagram.com/softcivil.ir

حد اکثر فاصله مجاز دو بست مجاور در انواع لوله کشی از
جدول ۱۶-۹-۵-۱ ص ۱۳۸ مبحث ۱۶ قابل محاسبه است.

@softcivilir

۱۶-۹-۵-۱
معماری نظارت - اسفند ۹۵

خرید مجموعه فلش کارت های دوره های پیشین:
<https://goo.gl/uhRrJQ>

همراهے با ما در تلگرام

آموزش نرم افزارهاک عمران و معماریک به صورت ویدیوپے

@SoftCivilir

آموزش سوالات آزمون نظام مهندسے عمران و معماریک به صورت ویدیوپے

@NezamOnline

کلید واژه هاک این سوال

✓ بست در لوله کشی ها، م ۱۶، ص ۱۳۸

✓ فاصله بست ها در لوله کشی، م ۱۶، ص ۱۳۸

✓ حداکثر فاصله بست هاک مجاور در لوله کشی، م ۱۶، ص ۱۳۸