

# حل سوالات آزمون نظام مهندسی معماری - نظارت - اسفند ۹۵

## سوال ۱۳

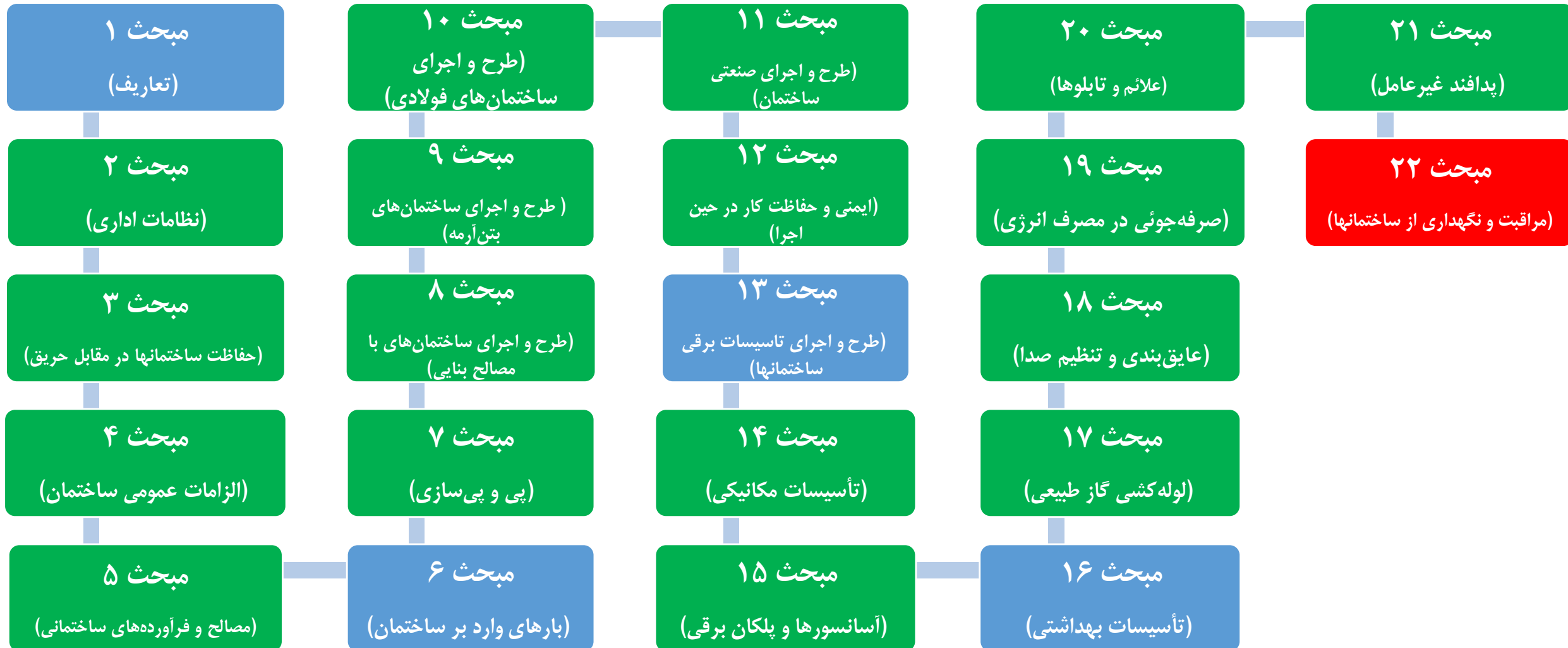
۱۳- برای اطمینان از عدم گرفتگی و تمیزبودن کفشوهای بام در چه دوره زمانی باید بازرسی لازم صورت گیرد؟

- (۲) سالانه چهاربار
- (۴) هر دو سال یکبار

- (۱) سالانه یکبار
- (۳) سالانه دوبار

# حل سوالات آزمون نظام مهندسی معماری - نظارت - اسفند ۹۵

## سوال ۱۳



# حل سوالات آزمون نظام مهندسی معماری - نظارت - اسفند ۹۵

## سوال ۱۳

۴۱	۶-۵-۲۲ ذخیره سازی و لوله کشی سوخت مایع
۴۲	۷-۵-۲۲ لوله کشی
۴۲	۸-۵-۲۲ تأسیسات تبرید
۴۳	۹-۵-۲۲ سایر تأسیسات و تجهیزات
۴۳	۱۰-۵-۲۲ دوره تناوب بازرسی

۴۵	۶-۲۲ تأسیسات بهداشتی
۴۵	۱-۶-۲۲ کلیات
۴۶	۲-۶-۲۲ تأسیسات توزیع آب مصرفی در ساختمان
۴۷	۳-۶-۲۲ شبکه فاضلاب بهداشتی
۴۸	۴-۶-۲۲ لوازم بهداشتی
۴۸	۵-۶-۲۲ لوله کشی آب باران
۴۸	۶-۶-۲۲ بسترها و تکیه گاهها
۴۹	۷-۶-۲۲ دوره تناوب بازرسی

۵۱	۷-۲۲ تأسیسات برقی
۵۱	۱-۷-۲۲ کلیات
۵۱	۲-۷-۲۲ علل کاهش ایمنی
۵۲	۳-۷-۲۲ مدارک زمان اجرا
۵۲	۴-۷-۲۲ مطابقت با استانداردها
۵۲	۵-۷-۲۲ ضوابط نصب
۵۲	۶-۷-۲۲ عملیات بازرسی
۵۳	۷-۷-۲۲ بازدید عینی از تأسیسات برقی
۵۴	۸-۷-۲۲ انجام آزمون ها
۵۷	۹-۷-۲۲ گزارش بازرسی
۵۸	۱۰-۷-۲۲ نشانه گذاری و نصب اعلامیه های هشداردهنده
۵۸	۱۱-۷-۲۲ دوره تناوب بازرسی
۵۸	۱۲-۷-۲۲ تجهیزات الکتریکی با کاربرد عمومی

ز

۱۳- برای اطمینان از عدم گرفتگی و تمیزبودن کفشوهای بام در چه دوره زمانی باید بازرسی لازم

صورت گیرد؟

- |                   |                      |
|-------------------|----------------------|
| (۱) سالانه یک بار | (۲) سالانه چهار بار  |
| (۳) سالانه دو بار | (۴) هر دو سال یک بار |

# حل سوالات آزمون نظام مهندسی معماری - نظارت - اسفند ۹۵

## سوال ۱۳

جدول شماره ۲۲-۶ دوره تناوب بازرسی

شماره	موضوع	شماره بند	زمان دوره تناوب
۱	تأسیسات توزیع آب	۲-۶-۲۲	سه ماه یکبار
	مصرفی ساختمان		سالانه دوبار
۲	شبکه فاضلاب بهداشتی	۳-۶-۲۲	سالانه دوبار
۳	لوازم بهداشتی	۴-۶-۲۲	سالانه دوبار
۴	لوله کشی آب باران	۵-۶-۲۲	سالانه دوبار
۵	بست ها و تکیه گاه ها	۶-۶-۲۲	سالانه دوبار

۲۲-۶ تأسیسات بهداشتی

۲۲-۷ دوره تناوب بازرسی

دوره تناوب بازرسی بخش های مختلف این فصل باید حداکثر برابر با زمان های مندرج در جدول شماره ۲۲-۶ در نظر گرفته شود.

جدول شماره ۲۲-۶ دوره تناوب بازرسی

شماره	موضوع	شماره بند	زمان دوره تناوب
۱	تأسیسات توزیع آب	۲-۶-۲۲	سه ماه یکبار
	مصرفی ساختمان		سالانه دوبار
۲	شبکه فاضلاب بهداشتی	۳-۶-۲۲	سالانه دوبار
۳	لوازم بهداشتی	۴-۶-۲۲	سالانه دوبار
۴	لوله کشی آب باران	۵-۶-۲۲	سالانه دوبار
۵	بست ها و تکیه گاه ها	۶-۶-۲۲	سالانه دوبار

نکته حل: مطابق جدول فوق، در مورد لوله کشی آب باران باید سالانه دوبار انجام شود. (۳)

۱۳- برای اطمینان از عدم گرفتگی و تمیزبودن کفشوهای بام در چه دوره زمانی باید بازرسی لازم صورت گیرد؟

صورت گیرد؟

(۲) سالانه چهاربار

(۴) هر دو سال یکبار

(۱) سالانه یکبار

(۳) سالانه دوبار

## حل سوالات آزمون نظام مهندسی معماری - نظارت - اسفند ۹۵

### سوال ۱۳

۱۳- برای اطمینان از عدم گرفتگی و تمیزبودن کفشوهای بام در چه دوره زمانی باید بازرسی لازم صورت گیرد؟

(۱) سالانه یک بار

(۳) سالانه دو بار

(۲) سالانه چهار بار

(۴) هر دو سال یک بار

موضوع: نظام مهندسی معماری - نظارت

دوره آزمون: اسفند ۱۳۹۵

مدرس: مهندس جالو

منبع: سافت سیویل

انتشار: پاییز ۱۳۹۶

به سافت سیویل خوش آمدید...



SoftCivil.ir

اتفاقی نو در آموزش مهندسی عمران و معماری

[www.softcivil.ir](http://www.softcivil.ir)

[www.instagram.com/softcivil.ir](https://www.instagram.com/softcivil.ir)

برای اطمینان از عدم گرفتگی و تمیز شدن کف شو  
های بام، سالانه دو بار باید بازرسی صورت گیرد.

[@softcivilir](https://t.me/softcivilir)

۷-۶-۲۲  
معماری نظارت - اسفند ۹۵

# همراهے با ما در تلگرام

آموزش نرم افزارهاک عمران و معماریک به صورت ویدیوپے

@SoftCivilir

آموزش سوالات آزمون نظام مهندسے عمران و معماریک به صورت ویدیوپے

@NezamOnline



# کلید واژه های این سوال

✓ دوره تناوب بازرس، ، م ۲۲، ص ۴۹، ۲۲-۶-۷

✓ بازرس لوله کشی آب باران، ، م ۲۲، ص ۴۹، ۲۲-۶-۷

✓ کف شوک بام، ، م ۲۲، ص ۴۹، ۲۲-۶-۷

✓ گرفتن لوله باران در بام، م ۲۲، ص ۴۹، ۲۲-۶-۷