

## حل سوالات آزمون نظام مهندسی معماری - نظارت - اسفند ۹۵

### سوال ۳

۳- حداقل عرض تکیه‌گاه بلوک‌های سقفی سیمانی بر روی تیرچه چند میلی‌متر باید باشد؟

25 (۴)

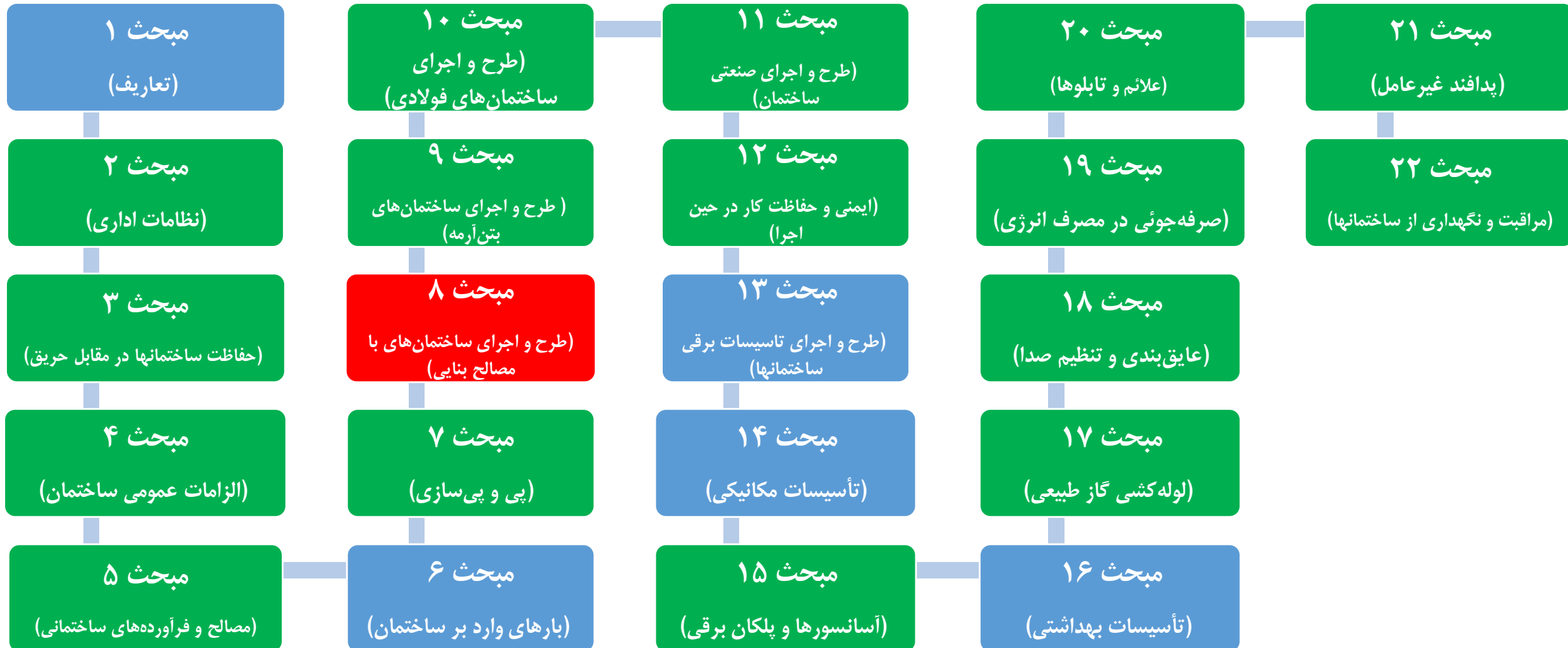
10 (۳)

15 (۲)

20 (۱)

# حل سوالات آزمون نظام مهندسی معماری - نظارت - اسفند ۹۵

## سوال ۳



# حل سوالات آزمون نظام مهندسی معماری - نظارت - اسفند ۹۵

## سوال ۳

فهرست مطالب

عنوان	صفحه
۱-۸ کلیات	۱
۱-۱-۸ دامنه کاربرد	۱
۲-۱-۸ تعاریفها	۲
۲-۸ مشخصات مصالح و کنترل کیفیت	۹
۱-۲-۸ کلیات	۹
۲-۲-۸ مصالح ساختمانی	۹
۳-۸ الزامات عمومی	۲۳
۱-۳-۸ کلیات	۲۳
۴-۸ ساختمان‌های بنایی مسلح	۲۳
۱-۴-۸ کلیات	۲۳
۲-۴-۸ تحلیل و طراحی	۲۴

۳- حداقل عرض تکیه‌گاه بلوک‌های سقفی سیمانی بر روی تیرچه چند میلی‌متر باید باشد؟

- (۱) ۲۰      (۲) ۱۵      (۳) ۱۰      (۴) ۲۵

# حل سوالات آزمون نظام مهندسی معماری - نظارت - اسفند ۹۵

## سوال ۳

### ب) بلوک‌های سقفی

ضخامت تیغه‌های بلوک سقفی باید حداقل ۱۵ میلی‌متر و عرض تکیه‌گاه بلوک سقفی بر روی تیرچه دست کم ۲۰ میلی‌متر باشد.

نکته حل: (۱)

#### مبحث هشتم

##### ب) بلوک‌های سقفی

ضخامت تیغه‌های بلوک سقفی باید حداقل ۱۵ میلی‌متر و عرض تکیه‌گاه بلوک سقفی بر روی تیرچه دست کم ۲۰ میلی‌متر باشد.

##### ۸-۲-۴-۳ سنگ

##### الف) ویژگی‌های سنگ مصرفی

- ۱- سنگ مصرفی در ساخت ساختمان‌های سنگی از کوه تأمین می‌شود و در صورت بزرگ بودن باید به وسیله پتک یا دیگر ابزار دستی به قطعات کوچکتر تقسیم شود.
- ۲- وزن قطعه سنگ مورد مصرف برای ساخت دیوار سنگی باید در حدی باشد که یک نفر بتواند آن را برداشته و در دیوار جای دهد.
- ۳- سنگ‌هایی که در ساخت اعضای باربر مانند دیوارهای باربر، دیوارهای حائل و شالوده‌ها به کار برده می‌شوند باید از نظر ظاهر یکنواخت و بدون ترک، رگه‌های سست و سایر کانی‌هایی باشند که بر اثر عوامل جوی و هوازدگی خراب شده و به استحکام آن‌ها لطمه می‌زنند.
- ۴- استفاده از قلوه سنگ مجاز نیست مگر اینکه به صورت شکسته و در ابعاد مورد نظر این فصل مصرف شود.

۵- ابعاد قطعه سنگ مصرفی باید حداقل ۱۵۰ میلی‌متر و حداکثر به اندازه پهنای دیوار باشد. در صورت استفاده از سنگ‌های کوچکتر، کاربرد آن‌ها فقط به عنوان سنگ‌های پرکننده مجاز است.

- ۶- استفاده از سنگ‌های کهنه در صورتی که با شرایط این فصل منطبق باشند مجاز است.
- ۷- سنگ‌های مصرفی در اقلیم‌های سرد باید در برابر یخبندان پایدار بوده و ضوابط مندرج در مشخصات و استانداردهای مربوطه را تأمین نمایند.

##### ب) حداقل ضوابط لازم برای سنگ‌های مصرفی

مقاومت فشاری سنگ‌ها برای کارهای بنایی باربر نباید کمتر از ۱۵ مگاپاسکال باشد. جذب آب سنگ‌های رگی حداکثر ۵٪ و ضریب نرم شدن سنگ در آب، در مورد سنگ‌های باربر و نما دست کم ۷۰٪ است. جذب آب مجاز در استاندارد ایران برای سنگ‌های آهکی متراکم ۱۵٪، سنگ‌های آهکی متخلخل ۲۵٪ و در مورد توف‌ها ۳۰٪ تعیین شده است.

۳- حداقل عرض تکیه‌گاه بلوک‌های سقفی سیمانی بر روی تیرچه چند میلی‌متر باید باشد؟

- (۱) ۲۰      (۲) ۱۵      (۳) ۱۰      (۴) ۲۵

## حل سوالات آزمون نظام مهندسی معماری - نظارت - اسفند ۹۵

### سوال ۳

۳- حداقل عرض تکیه‌گاه پلوك‌های سقفی سیمانی بر روی تیرچه چند میلی‌متر باید باشد؟

25 (۴)

10 (۳)

15 (۲)

20 (۱)

نکته حل: مطابق با بند ۸-۲-۲-۴-۲، صفحه ۱۴ م ۸، گزینه ۱ صحیح است.

موضوع: نظام مهندسی معماری - نظارت

دوره آزمون: اسفند ۱۳۹۵

مدرس: مهندس جالو

منبع: سافت سیویل

انتشار: پاییز ۱۳۹۶

به سافت سیویل خوش آمدید...



SoftCivil.ir

اتفاقی نو در آموزش مهندسی عمران و معماری

خرید مجموعه فلش کارت های دوره های پیشین:  
(با حروف بزرگ وارد شود) [Yon.ir/FC4001](http://Yon.ir/FC4001)

 [www.softcivil.ir](http://www.softcivil.ir)

[www.instagram.com/softcivil.ir](https://www.instagram.com/softcivil.ir) 

**ضخامت تیغه های بلوک سقف در ساختمان های بنایی**  
**باید حداقل ۱۵ میلی مترو عرض تکیه گاه بلوک سقفی، باید**  
**حداقل ۲۰ میلی متر باشد.**

 [@softcivilir](https://t.me/softcivilir)

۸-۲-۲-۲  
معماری نظارت، اسفند ۹۵

خرید مجموعه فلش کارت های دوره های پیشین:  
<https://goo.gl/uhRrJQ>

# همراهے با ما در تلگرام

آموزش نرم افزارهاک عمران و معماریک به صورت ویدیوپے

@SoftCivilir

آموزش سوالات آزمون نظام مهندسے عمران و معماریک به صورت ویدیوپے

@NezamOnline



# کلید واژه هاک این سوال

✓ بلوک هاک سقفی، (بنایی)، م ۸، ص ۱۴، ۸-۲-۲-۲-۴

✓ ضخامت تیغه بلوک سقفی، (بنایی)، م ۸، ص ۱۴، ۸-۲-۲-۲-۴

✓ عرض تکیه گاه بلوک سقفی، (بنایی)، م ۸، ص ۱۴، ۸-۲-۲-۲-۴

✓ بلوک هاک سیمانی، (بنایی)، م ۸، ص ۱۴، ۸-۲-۲-۲-۴