

حل سوالات آزمون نظام مهندسی عمران - اجرا - اسفند ۹۵

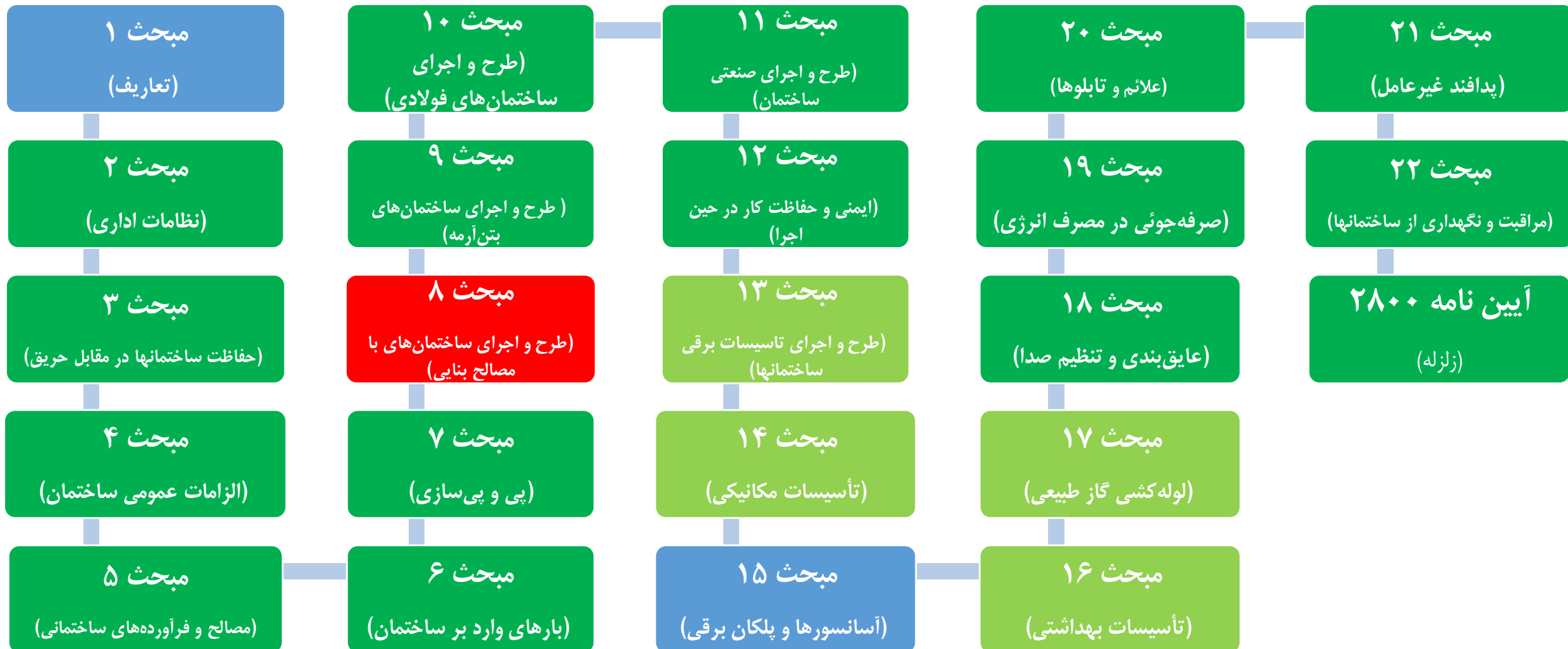
سوال ۸

۸- در مورد ضوابط ساختمان‌های بنایی محصورشده با کلاف گزینه صحیح را انتخاب کنید.

- (۱) ساخت جان پناه روی قسمت پیش‌آمدگی ساختمان با در نظر گرفتن نیروی قائم زلزله با هر ارتفاعی مجاز است.
- (۲) ساخت جان پناه به ارتفاع ۸۰۰ میلی‌متر روی قسمت پیش‌آمدگی ساختمان مجاز است.
- (۳) ساخت دیوار روی قسمت پیش‌آمدگی ساختمان یا در نظر گرفتن نیروی قائم زلزله مجاز است.
- (۴) ساخت جان پناه به ارتفاع ۶۰۰ میلی‌متر روی قسمت پیش‌آمدگی ساختمان مجاز است.

حل سوالات آزمون نظام مهندسی عمران - اجرا - اسفند ۹۵

سوال ۸



حل سوالات آزمون نظام مهندسی عمران - اجرا - اسفند ۹۵

سوال ۸

۳۶	۳-۴-۸ ضوابط و جزئیات مسلح کردن برای مناطق با خطر نسبی کم
۴۰	۴-۴-۸ ضوابط جزئیات مسلح کردن برای مناطق با خطر نسبی متوسط
۴۱	۵-۴-۸ ضوابط ویژه برای مناطق با خطر نسبی زیاد و خیلی زیاد

۴۵	۵-۸ ساختمان‌های بنایی محصور شده با کلاف
۴۵	۱-۵-۸ کلیات
۴۵	۲-۵-۸ محدوده کاربرد
۴۵	۳-۵-۸ ساختگاه
۴۶	۴-۵-۸ مصالح
۴۶	۵-۵-۸ طرح و اجرا

۶۳	۶-۸ ساختمان‌های بنایی غیر مسلح
۶۳	۱-۶-۸ کلیات
۶۳	۲-۶-۸ محدوده کاربرد
۶۳	۳-۶-۸ ساختگاه
۶۴	۴-۶-۸ مصالح
۶۴	۵-۶-۸ طرح و اجرا

۸- در مورد ضوابط ساختمان‌های بنایی محصور شده با کلاف گزینه صحیح را انتخاب کنید.

- ۱) ساخت جان‌پناه روی قسمت پیش‌آمدگی ساختمان با در نظر گرفتن نیروی قائم زلزله با هر ارتفاعی مجاز است.
- ۲) ساخت جان‌پناه به ارتفاع ۸۰۰ میلی‌متر روی قسمت پیش‌آمدگی ساختمان مجاز است.
- ۳) ساخت دیوار روی قسمت پیش‌آمدگی ساختمان یا در نظر گرفتن نیروی قائم زلزله مجاز است.
- ۴) ساخت جان‌پناه به ارتفاع ۶۰۰ میلی‌متر روی قسمت پیش‌آمدگی ساختمان مجاز است.

حل سوالات آزمون نظام مهندسی عمران - اجرا - اسفند ۹۵

سوال ۸

۸-۵ ساختمان‌های بنایی محصور شده با کلاف

پ) تراز روی بام نسبت به متوسط تراز زمین مجاور نباید بیش از ۸ متر باشد.
ت) حداکثر ارتفاع طبقه (از روی کلاف زیرین تا زیر سقف) محدود به ۴ متر می‌باشد و در صورت تجاوز از این حد، باید یک کلاف افقی اضافی در داخل دیوارها و در ارتفاع حداکثر ۴ متر از روی کلاف زیرین تعبیه گردد. به این ترتیب می‌توان ارتفاع طبقه را حداکثر تا ۶ متر افزایش داد.

۸-۵-۳ برش قائم

الف) پیشامدگی سقف

در صورت وجود پیشامدگی سقف لازم است ضوابط زیر رعایت گردد:

۱- طول پیشامده طره در مورد بالکن‌های سه طرف باز از ۱/۲ متر و برای بالکن‌های دو طرف باز از ۱/۵ متر بیشتر نباشد و طره‌ها بخوبی در سقف طبقه مهار شوند.
۲- در صورتی که طول پیشامده طره از حدود مذکور در فوق تجاوز نماید طره باید در برابر نیروهای قائم زلزله مطابق مبحث ششم مقررات ملی ساختمان محاسبه گردد.

۳- روی هیچ قسمت پیشامدگی ساختمان نباید دیواری ساخته شود ولی ساخت جان‌پناه تا ارتفاع ۷۰۰ میلی‌متر مجاز است.

ب) اختلاف سطح در طبقه

حتی‌المقدور از ایجاد اختلاف سطح در طبقه پرهیز شود. در صورت وجود اختلاف سطح در طبقه، باید دیوارهای حد فاصل دو قسمتی که اختلاف سطح دارند با کلاف‌بندی مناسب تقویت شوند و یا اینکه دو قسمت ساختمان بوسیله درز انقطاع از یکدیگر جدا شوند.

۸-۵-۴ سازه

در مورد اجزای سازه‌های ساختمان‌های مشمول این فصل رعایت موارد کلی زیر الزامی است:

۱- تمامی اجزای ساختمان باید به گونه مناسبی به هم پیوسته باشند تا ساختمان در برابر نیروها به طور یکپارچه عمل کند. بویژه سقف باید با حفظ انسجام خود به صورت یکپارچه، نیروی ناشی از زلزله را به اجزای قائم منتقل نماید.

۳- روی هیچ قسمت پیشامدگی ساختمان نباید دیواری ساخته شود ولی ساخت جان‌پناه تا ارتفاع ۷۰۰ میلی‌متر مجاز است.

نکته حل: مطابق بند فوق، گزینه ۱ و ۲ و ۳ غیر منطقی است. (۴)

۸- در مورد ضوابط ساختمان‌های بنایی محصور شده با کلاف گزینه صحیح را انتخاب کنید.

- ۱) ساخت جان‌پناه روی قسمت پیش‌آمدگی ساختمان با در نظر گرفتن نیروی قائم زلزله با هر ارتفاعی مجاز است.
- ۲) ساخت جان‌پناه به ارتفاع ۸۰۰ میلی‌متر روی قسمت پیش‌آمدگی ساختمان مجاز است.
- ۳) ساخت دیوار روی قسمت پیش‌آمدگی ساختمان یا در نظر گرفتن نیروی قائم زلزله مجاز است.
- ۴) ساخت جان‌پناه به ارتفاع ۶۰۰ میلی‌متر روی قسمت پیش‌آمدگی ساختمان مجاز است.

حل سوالات آزمون نظام مهندسی عمران - اجرا - اسفند ۹۵

سوال ۸

۸- در مورد ضوابط ساختمان‌های بنایی محصورشده با کلاف گزینه صحیح را انتخاب کنید.

- (۱) ساخت جان پناه روی قسمت پیش‌آمدگی ساختمان با در نظر گرفتن نیروی قائم زلزله با هر ارتفاعی مجاز است.
- (۲) ساخت جان پناه به ارتفاع ۸۰۰ میلی‌متر روی قسمت پیش‌آمدگی ساختمان مجاز است.
- (۳) ساخت دیوار روی قسمت پیش‌آمدگی ساختمان یا در نظر گرفتن نیروی قائم زلزله مجاز است.

(۴) ساخت جان پناه به ارتفاع ۶۰۰ میلی‌متر روی قسمت پیش‌آمدگی ساختمان مجاز است.

موضوع: نظام مهندسی عمران – اجرا

دوره آزمون: اسفند ۱۳۹۵

مدرس: مهندس جالو

منبع: سافت سیویل

انتشار: پائیز ۱۳۹۶

به سافت سیویل خوش آمدید...



اتفاقی نو در آموزش مهندسی عمران و معماری

همراهی با ما در تلگرام

آموزش نرم افزارهاگ عمران و معماری به صورت ویدیو

@SoftCivilir

آموزش سوالات آزمون نظام مهندسی عمران و معماری به صورت ویدیو

@NezamOnline



www.softcivil.ir

www.instagram.com/softcivil.ir



در ساختمان های بنایی محصور شده با کلاف، روی هیچ
قسمت **پیشامدگی ساختمان** نباید دیواری ساخته شود، ولی
ساخت **جان پناه** تا ارتفاع ۷۰۰ میلیمتر مجاز است.

۳-۵-۵-۸

عمران اجرا - اسفند ۹۵



@softcivilir

همراهے با ما در تلگرام

آموزش نرم افزارهاک عمران و معماریک به صورت ویدیوپے

@SoftCivilir

آموزش سوالات آزمون نظام مهندسے عمران و معماریک به صورت ویدیوپے

@NezamOnline

کلید واژه هاک این سوال

- ✓ برش قائم (ساختمان هاک بناپے محصور شدہ با کلاف)، م ۸، ص ۴۷، ۳-۳-۵-۸
- ✓ پیشامدگے سقف (ساختمان هاک بناپے محصور شدہ با کلاف)، م ۸، ص ۴۷، ۳-۳-۵-۸
- ✓ دیوار روک پیشامدگے ساختمان (ساختمان هاک بناپے محصور شدہ با کلاف)، م ۸، ص ۴۷، ۳-۳-۵-۸